

- مصنوعة بدقة عالية بفضل نظام تصنيع يدوي متطور BOX-JOINT يحقق ثباتاً عالياً للزرديات، ويضمن الإستعمال الآمن والعمر الطويل ويحافظ على توازي رؤوس الزردية
- من الجدير بالذكر التصميم البارح بشكل معين للنهايات الوحشية لأدوات Medesy: النتيجة شكل دقيق وخفيف الوزن لتحقيق أداء مثالي
- كسوات من التنجستن - كربيد فوق أدوات القص والنهايات الوحشية مصنوعة بإستعمال أساليب التصنيع الفنية المتطورة باللحام الكهربائي
- سطح معالجة خاص من كريات الزجاج يمنح الأدوات صقلاً أنيقاً ومقاوم لإنبهار النظر.
- تحتوي المجموعة أداة توجيه للأربطة، وأداة دفع للاشرطة، ومطابق أربطة مرن وملاقط للمشابك مرتبة كلها بتنسيق في صينية Gammafix.

داخل المناطق بين السنية الضيقة (٥) المقصات المجهرية المعقوفة من التيتانيوم: تتميز كحامل الأبر برأس دقيق مدبب لسهولة الوصول إلى المناطق الضيقة.

صممت المجموعة بشكل خاص للجراحة المجهرية وهي تحتوي أدوات طورت خصيصاً لضمان أعلى درجات الدقة والعمل المضمون (رقم المجموعة: ١٦٧١/٧)

مجموعة معالجة التهاب محيط الغرسة

يشابه الإلتهاب الجرثومي الذي يلاحظ عند القسم العنقي للرغسات للإلتهاب الجرثومي الحاصل في منطقة الإتصال المخاطي اللثوي للسن. ويمكن أن تفسد الأدوات الفولاذية الغرسات المصنوعة من التيتانيوم، بينما لا تكفي الأدوات البلاستيكية لإزالة النسيج

MEDESYS شركة إيطالية مصنعة للأدوات السنية والجراحية والتقويمية بجودة عالية ومقرها مقاطعة Maniago، المشهورة في العالم بتصنيع السكاكين بالنظر لتقاليد العريقة الممتدة منذ ٦٠٠ سنة في تصنيع الشفرات وأدوات القص بأعلى درجات الجودة.

شركة Medesy اليوم حاضرة وتنال تقديراً عالياً في أكثر من ١٠٥ دولة بفضل الجودة الممتازة لمنتجاتها المتقنة حتى أدق التفاصيل من الناحية الفنية وكذلك بتصميمها الجميل.

تصنع شركة Medesy مجموعة كبيرة من الأدوات التي تغطي كل حاجات أطباء الأسنان. ولتسهيل العمل اليومي للمحترفين تختار الشركة أكثر الأدوات ملائمة لكل اختصاص وتقدمها بشكل منسق في صينيات ذات تصميم أرغونومي.

مجموعة الجراحة المجهرية للنسج الداعمة

صممت خصيصاً للجراحة المجهرية للنسج الداعمة، وهي مجموعة من الأدوات المصنوعة من التيتانيوم، متناهية الخفة وأكثر نقاءً من الفولاذ.



خبرتنا وكفاءتنا وأخلاصنا العميق في تصنيع أدواتنا موضوعة كلها من أجل خدمتكم، ليكون لديكم الأجود فقط. في كل مكان.

لمزيد من المعلومات حول مجموعات أدواتنا تفضلوا بالإتصال بنا .

MEDESYS s.r.l.
Maniago, Pn – ITALY
info@medesy.it
www.medesy.it
www.exomed.it

المصابة حول الغرسة بشكل تام. من هنا تأتي الحاجة لإستعمال أدوات مصنوعة من التيتانيوم، الحل الوحيد للمعالجة الفعالة والأمنية عند وحول منطقة الغرسات. يستعمل اللون الأزرق للتعرف السهل والسريع على رؤوس التيتانيوم (رقم المجموعة: ٣ / ٣١٦٧).

مجموعة العمل التقويمي المتقدم

تحتوي هذه المجموعة معظم الزرديات والأدوات الأساسية للقيام بالمعالجة التقويمية. كل زرديات Medesy من خد المنتجات Century Line. ومن مزاياها الرئيسية:

- (١) مقبض المشارك من التيتانيوم للشفرات المجهرية
- (٢) أداة رفع السمحاق النابضية وأداة السمحاق HP3 من التيتانيوم، واللاتان تسمحان بالفصل بأقل حد من الرضح للحليمات السنية
- (٣) الملقط المجهرية المقوس من التيتانيوم الملائم بشكل ممتاز لخياطة النسج بشكل دقيق
- (٤) حامل الأبر المجهرية من التيتانيوم ذو الرؤوس الملساء، للأسلاك ٨-٩ / ٠-٩، أداة متعددة الإستعمالات، مثالية للإستعمال

عام الأستعمال وملائم لكل التقنيات

قريباً في الأسواق: لاصق عام الأستعمال متصلب بالضوء مؤلف من عنصر واحد للترميمات المباشرة وغير المباشرة.

اللاصق العام الأستعمال Tetric N-Bond Universal ملائم لتقنية التخریش الكلي، أو كلاصق ذاتي التخریش وكذلك لأساليب التخریش الإختياري للميناء. وهو يتميز بمواصفات لاصق متفوقة سواء على القواعد العاجية الجافة أو الرطبة.

يحقق هذا اللاصق العام الأستعمال ربطاً متيناً مع أصناف كومبوزيت الترميم واللحام، وهو ملائم لأساليب اللصق المباشرة وغير المباشرة. وبالنظر لرقعة الطبقة التي يطبق بها اللاصق فهو لا يؤثر على تطابق الترميمات غير المباشرة. ولا حاجة لمنشط تصلب مضاعف لتثبيت الترميمات غير المباشرة.

يجمع Tetric N-Bond Universal بين الخواص المحبة والناظذة للماء. وهو



تسمح آلية التخریش بكبسة بسيطة في أسلوب التعبئة في أقلام VivaPen بالحصول على الكمية المناسبة من المادة اللاصقة لكل إجراء بدقة. ولا حاجة لوضع اللاصق على صحن خاص قبل تطبيقه. بذلك تقل كمية المادة الزائدة عن الحاجة بشكل واضح. تحوي أقلام VivaPen 2 ملل من اللاصق، وهي كمية كافية لحوالي ١٩٠ تطبيق على سن مفرد. بالمقارنة مع أسلوب التعبئة التقليدي في زجاجة، يعني ذلك إجراء ٣ أضعاف التطبيقات بكل ميليلتر. وتتوفر VivaPen كذلك بالنمط التقليدي في زجاجة.

لا يتأثر بالرطوبة ويخترق نبيبات العاج المفتوحة بفعالية ويختتمها بشكل مضمون. هذا اللاصق الجديد ملائم لكل التقنيات. وهو يشكل طبقة ثابتة ومتجانسة لا تتأثر بأي تقنية تطبيق مستعملة. ويتم تحقيق قوى ربط عالية ثابتة على الميناء والعاج بغض النظر عن أسلوب التخریش المتبع وباستعمال طبقة واحدة من اللاصق. المادة الحالة الخالية من الأستون التي يحتويها Tetric N-Bond Universal تضمن الترطيب المثالي للعاج والميناء، مع تقليل خطر التسرب المجهري وافرط الحساسية اللاحق للمداخلة.

Ivoclar Vivadent AG
Bendererstr. 2
9494 Schaan
Liechtenstein
Tel.: +423-235-3535
Fax.: +423-235-3727
info@ivoclarvivadent.com
www.ivoclarvivadent.com

النظام الجديد Optima من شركة Bien-Air



بأحدث تقنيات التشغيل الإلكتروني بأسعار مقبولة. وتسمح الطاقة الزائدة وعزم الدوران الثابت لمحرك MCX بالقيام بمداخلات سريعة ومريحة.

ويشرح السيد Stefano Besio، مدير الإنتاج مزايا هذا النظام بقوله: إن استعمال أدوات مجموعة Micro-Series، الأقصر من توربين عادي، يسمح بتوازن الأداة في اليد بشكل مثالي ويقلل بالتالي من تعب اليد. ويضيف بأنه إلى جانب هذه المزايا المريحة لا حاجة للصيانة بعد الآن، لأن محامل الكريات في MCX مشحمة على مدار عمرها الطويل.

تعلم الشركة السويسرية للتقنيات الطبية Bien-Air Dental S.A. إنزال النظام الجديد الذكي Optima إلى الأسواق، والمصمم لرفع الطاقة والفعالية في معظم المداخلات الطبية السنية.

طورت كل مواصفات Optima برعاية السهولة في العمل - بدءاً من التصميم العملي وحتى الإعداد والعمل دون أي صعوبات. نظام Optima المؤلف من وحدة تحكم صغيرة للوضع على الطاولة، و MCX Micromotor أحد أكثر محركات Bien-Air الخالية من مبادل كهربائي بيعاً، يوفر لأطباء الأسنان فرصة تزويد الوحدات السنية لديهم

نظام Optima متوفر منذ شهر يونيو/حزيران في كل المتاجر التي تبيع منتجات Bien-Air.

Bien-Air SA
Länggasse 60
CH-2500 Bienne 6
Switzerland
tel. : +41-32-344-6464
fax : +41-32-344-6491
email : office@bienair.com
www.bienair.com

Admira® Fusion: أول مادة حشو نانو هجينة بتقنية ORMOCER® في العالم

Admira Fusion عدى ذلك تلفت Fusion الأهتمام بثباتها اللوني العالي المتميز، ولذا فهي عامة الأستعمال بشكل مطلق - من أجل تلبية أعلى المتطلبات في مجال الأسنان الأمامية والجانبية. هذه المادة العالية التجانس قابلة للتحضير الممتاز السهل وهي ملائمة لكل أساليب اللصق التقليدية.

ويستكمل نظام الحشو من خلال مادة Admira Fusion x-tra، التي تسمح بتركيب الطبقات فوق بعضها حتى سماكة 4 مم مع المحافظة على القيم الفيزيائية ذاتها. ويقنع النموذج السريع Fast-Track كذلك بإنخفاض تقلصه الحجمي وتقبله الحيوي المتميز. ويكون التحضير أسهل من خلال اللون العام الأستعمال ل، الذي يحقق نتائج جمالية رائعة في مجال الأسنان الجانبية بفضل توافقه اللوني الحرائبي مع البنية السنوية المحيطة.

من غيرها بمعدل ١,٢٥ ٪ حجماً، وبالتالي بتوتر تصلب منخفض جداً بالمقارنة مع كل أصناف كومبوزيت الحشو التقليدية. Admira Fusion ذات تقبل حيوي كبير بفضل تقنية الخزف المعدل عضوياً ORMOCER (Organically Modified Ceramics)، لأنها لا تحتوي أي من المونوميرات التقليدية وبالتالي فلا تتحرر هذه بعد التصلب من جديد.

يحتوي النانو هيبريد ORMOCER® المتصلب بالضوء والعام للأشعة السينية على ٨٤٪ من وزنه من مواد الملء اللاعضوية ويغطي مجالاً واسعاً من التطبيقات. من بين ذلك حشوات الأصناف ١ حتى ٥، وإعادة تشكيل الأسنان الأمامية المتخرجة نتيجة صدمة، وتثبيت أو تجبير الأسنان المتخلخلة والتركيبات المحمولة على جذمات وتصنيع حشوات الكومبوزيت.



من خلال Admira Fusion تقدم شركة Voco أول مادة حشو عامة الأستعمال تستند إلى الخزف الصافي في العالم. ويتحقق ذلك من خلال الربط المبتكر بين تقنية النانو هيبريد مع تقنية ORMOCER®. ويشكل أكسيد السيليسيوم القأساس الكيماوي سواء لمواد الملء كما للنسيج الراتنجي. هذه "التقنية السيليكاتية الصافية" تحقق في نفس الوقت عدة مزايا مهمة: فمادة Admira Fusion تتميز بنسبة تقلص بالتصلب أخفض بكثير

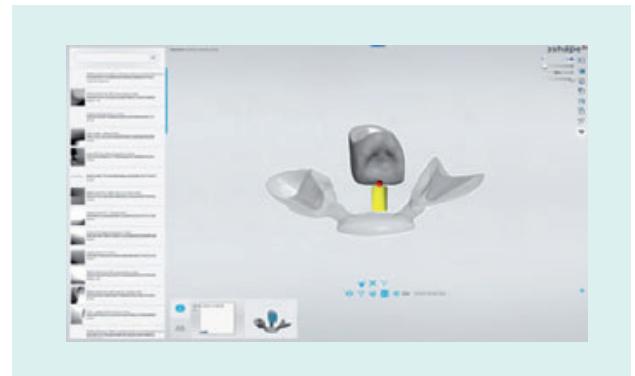
VOCO GmbH
P.O.Box 767
27457 Cuxhaven
Germany
Tel.: +49-4721-719-0
Fax: +49-4721-719-109
info@voco.de
www.voco.de

Wieland Digital Press Design يجمع بين مزايا CAD/CAM وتقنية السكب

البنيات التي تم تشكيلها بالبرنامج ProArt Wax Disk من قرص الشمع Zenotec for المحضر بشكل مثالي للعمل بتقنية السكب. هذه المادة تتميز بقابليتها الجيدة للخراطة واحتراقها الكلي دون ترك بقايا. وتكون القطع المخروطة منها ذات تطابق عالي وسطوح مصقولة مطابقة للتفاصيل، تلي التوقعات العالية المنتظرة من أسلوب العمل IPS e.max Press. تتحول القطع المخروطة من خلال أسلوب السكب المجرب في فرن سكب Programat إلى ترميمات عالية التطابق وعالية الجمال. بذلك يتم الجمع بين مزايا التحضير الرقمي والتناظري للترميمات بشكل مثالي.

المختلفة (مثل Zenotec mini والمواد التابعة له) لتلائم مع بعضها بشكل مثالي.

ويتوفر اليوم فقط لهذا النظام البرنامج التوسعي Digital Press Design، الذي يعمل مع البرنامج النظامي Dental Designer 2015 من شركة 3Shape. باستعمال هذا البرنامج مع تقنيات CAD/CAM العصرية يتم رفع مستوى السهولة والمردود عند تصنيع ترميمات IPS e.max Press. ويتم توزيع قنوات السكب الشاقولية والأفقية بشكل آلي كلياً. كذلك يمكن التحكم بشكل فردي بالمسار اللوني لترميمات IPS e.max Press Multi المتعددة الألوان. من ثم تتم خراطة



طور أسلوب Digital Press Design خصيصاً لتقنية السكب IPS e.max. وهو يجمع بين مزايا تقنية السكب وتقنية CAD/CAM في أسلوب عمل واحد ويرفع بذلك فعالية وإنتاجية تقنية السكب. وقد صممت العناصر

Ivoclar Vivadent AG
Bendererstr. 2
9494 Schaan
Liechtenstein
Tel.: +423-235-3535
Fax.: +423-235-3727
info@ivoclarvivadent.com
www.ivoclarvivadent.com

VITA Easysshade V – أكثر من مجرد تحديد دقيق للون



3D-MASTER. بالإضافة لذلك يظهر الجهاز المتعدد الوظائف الأسطوانات VITABLOCS الملائمة لكل حالة ويقوم بحساب ألوان التبييض حسب الجمعية السنوية الأمريكية. ويمكن باستعمال برنامج VITA Assist المستند إلى برنامج ويندوز Microsoft Windows وتطبيق الهواتف الذكية VITA mobileAssist نقل المعلومات اللونية مع صور المريض من العيادة السنوية إلى المخبر السنوي.

VITA Zahnfabrik H.Rauter
GmbH & Co.KG
Spitalgasse
79713 Bad Säckingen
Germany
Tel.: ++41 7761 5620
Fax: ++41 7761 562-281
s.gimmini@vita-zahnfabrik.com
www.vita-zahnfabrik.com

الكسوات. بالإضافة لذلك يسمح بمراقبة اللون في الترميمات المؤلفة من طبقات بعد الشوي الأول، ويقدم عند الحاجة ملاحظات مفيدة لإجراءات تحسين العمل من أجل الوصول إلى اللون المقصود. الجيل الخامس من الأجهزة ذو تصميم مبتكر وأرغونومي. أسلوب الخدمة الملائم للمستعمل تعرض لتطوير ثوري من خلال شاشة براقية ملونة عاملة باللمس OLED، كما يعمل هذا الجهاز بشكل أسرع من قبل بفضل تقنيات معالجات البيانات المجهرية والخلايا الثانوية – حتى عند الإستعمال المستمر. وتضمن الشبكة العصبية VITA vBrain الحصول على نتائج قياس دقيقة. ويتم عرض اللون الأساسي للسن أو المسار اللوني من الطرف القاطع حتى عنق السن بنظام الألوان المعياري VITA classical A1-D4 ونظام VITA SYSTEM

الجيل الجديد من VITA Easysshade يمثل أكثر من مجرد مقياس طيفي سهل الأستعمال لتحديد لون الأسنان بشكل مستقل. وهو عبارة عن نظام متكامل متعدد الوظائف يرافق أطباء الأسنان والعاملين في مخابر صناعة الأسنان من مرحلة تحديد ونقل لون السن إلى إعادة إنتاجه وحتى مرحلة مراقبة اللون على الترميمات المنتهية الخزفية السنوية: جهاز واحد – استعمال متنوعة. وقد تمكن من تحقيق ذلك طاقم من الخبراء مؤلف من الفنيين العاملين في مجال التطوير ومصممي البرامج. نظام VITA Easysshade V ملائم لتوثيق لون السن الحالي والمقصد في عمليات تبييض الأسنان المحترفة، وهو يدعم الإختيار الصحيح لمواد الحشوات و مواد CAD/CAM وغيرها، وكذلك لتخطيط التصحيحات التجميلية من خلال

تصميم رائع: أدوات معالجة اللثة ERGOPERIO من Aesculap تحصل على جائزة if



الوزن والثابت حراريًا وذو العمر الطويل جداً من نوع Peek، المستعمل في مجال تقنيات الفضاء. مجموعة ERGOPERIO تشمل كل الأدوات اللازمة في المعالجات اللثوية، مثل أدوات التقليل والمكاشط والمساحل وأدوات الرفع والملاقط والملاعق الحادة وأدوات القطع وأدوات السبر وسكاكين فصل اللثة ومقابض المرايا السنوية وأدوات قياس عمق الجيوب اللثوية.

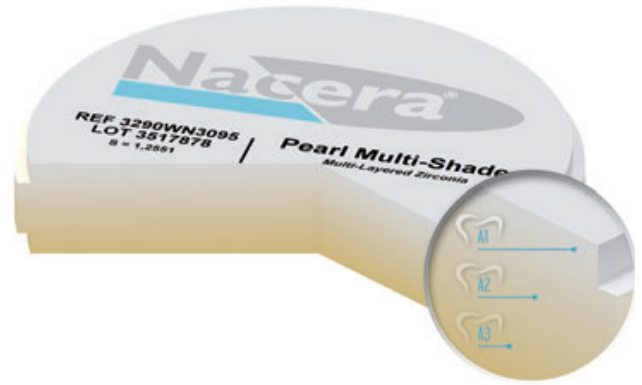
Aesculap AG
Am Aesculap-Platz
78532 Tuttlingen
Germany
Tel. +49 74 61-95 24 96
Fax +49 7461-95 2600
Email: dental@aesculap.de
www.aesculap-dental.com

ERGOPERIO. لقد شارك في عملية التطوير ممارسون من كليات طب الأسنان الجامعية والعيادات الخاصة، وأنعكس ذلك في النتيجة النهائية أي في هذا الجمع الناجح بين التصميم الأرغونومي والجمالية، الذي يسمح لطبيب الأسنان بالعمل بشكل مريح ودون تعب. الأدوات السنوية العادية مصنوعة من الفولاذ، مما يؤدي إلى تعب اليد بسرعة خلال العمل بسبب الوزن الثقيل. لذا صممت هذه الأدوات الجديدة بشكل نحيل. ويؤثر ذلك من الناحية الأرغونومية بشكل سلبي، لأن الأدوات الكبيرة الحجم تستقر بشكل أفضل بوضوح في يد طبيب الأسنان. وقد استعمل في تصميم قبضات أدوات ERGOPERIO مزيج جديد من الفولاذ والبلاستيك الخفيف

نالت مجموعة الأدوات السنوية الجديدة ERGOPERIO المخصصة لمعالجة اللثة جائزة التصميم المرموقة 2015 if Award Design لمجال "الطب والصحة". وهذه الجائزة هي تقدير للتصميم الأرغونومي والوظيفي الممتاز لهذه الأدوات السنوية. تمنح علامة الجودة if منذ عام 1953 وتعتبر من أهم المسابقات السنوية في العالم. إنطلاقاً من مجموعة أدوات التشخيص ERGOPROBE تم الآن إدخال التصميم الجديد إلى مجموعة أدوات معالجة اللثة لتجمع بذلك مزايا جهود التطوير التي استغرقت أكثر من عامين. وعبر السيد Pedro Molares، مدير البحث والتطوير لدى شركة Aesculap عن فرحه بهذه الجائزة بقوله: نحن فخورون جداً بهذا التقدير الذي نالته

الأستوانات الخام Nacera Pearl Multi-Shade التي تحوي أربع طبقات لونية. وحسب أقوال الشركة الصانعة لا يمكن رؤية الحدود الفاصلة بين الطبقات بالعين المجردة بخلاف المنتجات المشابهة من الشركات المنافسة، بل يكون هناك تدرج لوني متجانس على طول الأستوانات. وستنزل إلى الأسواق في البداية أسطوانات بالألوان A, B, C, D وبأرتفاع ١٨ مم، وستليها في المستقبل القريب اسطوانات أكثر ثخانة مخصصة للترميمات الأطول في مجال الأسنان الأمامية. ويمكن تبعاً لوضعية إرتفاع التركيبة يمكن مثلاً بأسطوانة من صنف A تحقق الألوان A3, A2, A1.

لمناسبة المعرض السنوي الدولي IDS في كولونيا قدمت شركة Doceram Medical Ceramics Blue X الجديد من منتجاً مبتكراً لأول مرة في العالم. بواسطة هذه المادة يمكن رفع الشفافية الضوئية لأكسيد الزيركون التقليدي بمرونة. ويمكن استعمال هذه المادة بشكل هادف في مجالات منفردة من الترميمات كرؤوس الحدبات أو في الحافة القاطعة. ومع ذلك تتم المحافظة على الخواص الميكانيكية. بذلك يمكن اعتبار هذا الأسلوب بديلاً عن استعمال الأقراص العالية الشفافية الضوئية ذات المتانة التي تبلغ ٦٠٠-٧٠٠ ميغاباوند. ومن المنتجات الجديدة أيضاً



DOCERAM GmbH
Hesslingsweg 65 - 67
D-44309 Dortmund
Germany

Tel.: +49 (0) 231 / 9250 25-0
Fax: +49 (0) 231 / 9250 25-70
info@doceram.com
www.Doceram.com

Medimec من شركة Promedica

٢٥ ميكرون ولذا يكون سيلانه أسهل وتغطيته أكمل لتحقيق التطابق الإطباقى بشكل ممتاز. متانة المادة العالية تجاه الضغط وتحريره المستمر للفلوريد وقابليته المنخفضة للإنحلال في الفم من المزايا الإضافية التي ترفع قيمة هذا المنتج.

هذا الأسلوب طبق اليوم أيضاً في تطوير أسمنت التثبيت بأيونومير الزجاج Medimec. أسمنت Medimec ذو مجالات الإستعمال المتنوعة صالح لتثبيت التيجان والجسور والحشوات والأوتاد والدعامات وكذلك أشربة التقويم السني.

أما بخصوص الإختيار الدقيق للمكونات فمن الجدير بالذكر أن Medimec يتميز بمستوى أخفض من الحموضة كما أنه ملائم للمرضى الذين لديهم تحسس ضد الميتاأكريلات بالنظر لكونه أسمنت أيونومير زجاج صافي. كذلك يستفيد المرضى الذين لا يعانون من التحسس من الملائمة الحيوية العالية لأسمنت Medimec.

بالإضافة لذلك وظفت جهود كبيرة لجعل استعمال هذه المادة سهلاً ومرحياً قدر الإمكان بالنسبة لطبيب الأسنان. فزمن التحضير المطول بقدر ٣ دقائق تقريباً في حرارة الغرفة يمنح الطبيب الوقت الكافي لتشكيل الوصلات الصعبة، ويسهل الترابط الممتاز على العاج والميناء مسار العمل لحد كبير. وتكون إزالة الزوائد بعد الإنتهاء من العمل أسهل بفضل القوام الذي يبقى مرناً لمدة أطول. عدى ذلك فإن Medimec يتميز بطبقة تطبيق رقيقة جداً لاتزيد عن ١٥ -



منذ تأسيسها في عام ١٩٨٣ عرفت الشركة الألمانية السنية PROMEDICA جودة موادها السنية. وهذا هو حصيلة الخبرة الطويلة في مجال الصناعات السنية والأختيار الدقيق للمكونات والرغبة في تقديم المنتجات القيمة الملائمة للحالات اليومية في العيادات السنية في كل أنحاء العالم.

Promedica
Dental Material GmbH
Domagkstr. 31
24537 Neumünster
Germany
tel.: + 49-4321-54173
fax: +49-4321-51908
info@promedica.de
www.promedica.de

ENDOBLACK: الجواب العامل والعصري في المعالجة اللبية



عدد القطع المستعملة الموجودة فوق صينية المعالجة.

تحوي المجموعة المخصصة للمعالجة اللبية التقليدية كل الأدوات اللازمة والكافية. أما اختيار الأدوات اللازمة لرص حشوة القناة (موسع، مدك) فيتم من قبل طبيب الأسنان. المرأة السنية الصغيرة وأداة الحشو الصغيرة ملائمتين لكل من التقنيتين.

Kohler Medizintechnik
Bodenseeallee 14-16
78333 Stockach
Germany
Tel: +49 7771 64999-0
Fax: +49 7771 64999-50
info@kohler-medizintechnik.de
www.kohler-medizintechnik.de

احفرة الدخول وحتى حشو قناة الجذر. ويسهل تصميم القبضات الجديدة عملية التنظيف. وهناك مثلاً المسبر DG16 المتميز بإختلاف التقوس عند طرفيه، بشكل يتلائم مع الأسنان الجانبية أو الأمامية. ويفيد المسبر ١٧ ذو النهايتين الذي تنصح شركة Kohler بإستخدامه بتجنب الحركات الزائدة. عدى ذلك تستدعي المعالجة اللبية في كثير من الحالات حفرة دخول ذات ابعاد منخفضة، وطرف عامل للأدوات قصير ونحيل، لتسهيل العمل وتوفير المزيد من المعلومات لطبيب الأسنان. يسمح مقياس الطول الموجود فوق نهاية الملوقة بتسهيل العمل عند قياس طول قناة الجذر. وتقلل الوظيفة المضاعفة لهذه الأداة من

يرتبط النجاح في المعالجة اللبية بالتطبيق الصارم لقواعد أستعمال الأدوات وبجودة "الأجوبة" التي حصل عليها طبيب الأسنان من الأدوات المختلفة. شركة Kohler Medizintechnik تقدم بعائلة منتجاتها الجديدة ENDOBLACK الجواب على هذه المتطلبات تشمل عناصر إضافية من الأرغونومية والراحة في العمل. يتم العمل بأغلبه في المعالجة اللبية بإستعمال المجهر. ويلزم لهذا الغرض أدوات خاصة مصنوعة من الفولاذ الثمين، سواء تم العمل بالأسلوب السوي أو الراجع. يسهل التلبيس المضاد للإنعكاسات العمل تحت ضوء مجهر العمليات ويحمي من تعب العينين خلال مراحل المعالجة المفردة بدءاً من تشكيل



إجراء شقوق تخفيف للتوتر. مجموعة Split Control من خط منتجات Bone Management® من شركة Hager & Meisinger GmbH متوفر بخمسة نماذج: إلى جانب المجموعات النظامية بطول ١٢ و ١٥ مم، هناك مجموعة "Basic" للمبتدئين بإستعمال هذا النظام، ومجموعة "Professional" ونظام "Split Control Plus" الذي يحوي عدد أكبر من أدوات التوسيع الأفقية.

Hager & Meisinger GmbH
Hansemanstr. 10
41468 Neuss
Germany
Tel.: +49 2131 2012-0
Fax: +49 2131 2012-222
info@meisinger.de
www.meisinger.de

توسيع مراقب وأمين للعظام

خصيصاً لتحقيق التحضير المثالي لسرير الغرسة العظمي. ويجب أن يتم قتل أداة التوسيع ببطء وبشكل مراقب لترك وقت كافي للعظم ليتسع. قطر أصغر أداة توسيع يبلغ ٢,٧ مم للتمكن من القيام بالعمل بشكل صحيح في المناطق الضيقة جداً من الفك، إلى جانب ذلك تتوفر أقطار أخرى بقيمة ٢,٩ و ٣ و ٣,١ و ٣,٣ و ٣,٥ و ٤ و ٥ مم. يبلغ طول الطرف العامل من الأدوات ١٢ (Split Control 12 mm) أو ١٥ مم (Split Control 15 mm). أما مجموعة "Professional" فتحتوي عدى ذلك على أدوات توسيع بطول ١٠ و ١١ مم. ولايستدعي استعمال الأدوات في الفك العلوي القيام بشقوق تخفيف التوتر، العظم يتسع هنا دون حدوث تمزقات كبيرة. أما في الفك السفلي فيفضل بسبب كون العظم القشري أكثر تميزاً

يمكن من خلال توسيع العظم وتكثيفه في نفس الوقت تحضير عظم الفك لإستقبال الغرسة في كثير من الحالات دون اللجوء لتقنية التلقيم العظمي المجهدة. لهذا الغرض يشكل Split Control من خط منتجات Bone Management® من شركة Meisinger نظاماً مجرباً وفعالاً. لزيادة ثبات الغرسة الأولى منذ البداية يمكن توسيع مناطق العظم التي فيها نقص أفقي وتكثيف العظم الأسفنجي. هنا يتم توسيع العظم بشكل متناسق وهاذف بالحد الأدنى من البضع بإستعمال أدوات توسيع بشكل البرغي. ويتم استعمال مادة العظم المتوزفرة بأكبر شكل ممكن. Split Control قابل كباقي عناصر نظام Bone Management® Meisinger للأستعمال مع كل أنظمة الغرس المتوفرة في السوق، وقد طور



وربما يمثل نظام MAP أفضل من أي من المنتجات الأخرى المستوى الرفيع لمنتجات PD السويسرية والمزايا الكثيرة التي توفرها للمريض والطبيب على السواء. وهذا ماتم عرضه خلال يومي الدورة. وكان البرنامج غنياً، أمتد من تنمية العظم من خلال التخطيط السابق للجراحة وأسلوب الجراحة المجهرية حتى الحالات السريرية، مع عرض المجال الواسع لتطبيقات نظام MAP، الممتد من أبسط العمليات كتغطية اللب أو الثقب أو ارتشاف الجذر حتى المعالجات الأكثر تعقيداً والمبتكرة مثل تحفيز نمو قمة الجذر، والجراحة والسد الراجع وغير ذلك. وكانت الدورة كذلك فرصة ممتازة لتبادل الخبرات والمعارف. شارك في الدورة ٢٠ شخص وقد أختتمت بحفل توزيع الشهادات. وسيكون هناك في المستقبل حلقات عمل أخرى.

المصري لسنوات كثيرة، بفضل الجهود الإعلامية المكثفة لعميل الشركة المحلي Egyptian Import Office (EIO). وفي يومي ٢٩ و٣٠ أيار/مايو ٢٠١٥ عززت شركة PD ممثلة بمدير التصدير، السيد Peter Schuseil جهود عميلها المصري برئاسة Dr. Ibrahim Elsaba، مدير القسم السني، لإقامة دورة بعنوان "المعالجة اللبية بالجراحة المجهرية، طب أسنان عولمي" مقارنة متعددة الأختصاص "Global Dentistry!" "multidisciplinary approach" وقد نظم هذه الدورة السيد الدكتور إيهاب م. إبراهيم، المختص بطب الأسنان المجهرية، مدير العيادة السنية المجهرية Advanced Microscope Dentistry في القاهرة بالتعاون مع الدكتور عادل أبو الفتوح والدكتور أحمد عبدالصمد. موضوع هذه الدورة يتوافق تماماً مع رغبة الشركة وعميلها وشريكها المصري بمنح أطباء الأسنان المصريين فرصة التعرف على منتجات الشركة في شروط التطبيق العملي، وخاصة نظام MAP (Micro Apical Placement) مع نظام PD MTA White



شركة (Produits Dentaires SA, Vevey, Switzerland) معروفة بجودة منتجاتها السنية وكذلك بخدماتها المتميزة لشبكة موزعيها المنتشرين في أكثر من ١٠٠ دولة في كل أنحاء العالم. واليوم وسعت هذه الشركة السويسرية مجال خدماتها لتشمل كل خطوة من سلسلة التوريد، وصولاً إلى أطباء الأسنان بذاتهم، وهم المستعملون المقدرين لمنتجاتها. من خلال بناء شبكة متينة من أصحاب الرأي المهمين Key Opinion Leaders قامت الشركة بتكثيف حملة دوراتها العملية في كل أنحاء العالم لمنتجاتها المتعلقة بالمعالجة اللبية، وبشكل خاص في منطقة الشرق الأوسط، حيث أنتشر استعمال منتجات الشركة مثل نظام MAP و PD MTA White في العيادات الخاصة والمستشفيات الجامعية على السواء. ويرجع حضور الشركة في السوق

Produits Dentaires SA
Rue des Bosquets 18
CH-1800 Vevey 1
Switzerland
Tel.: +41 21 921 2631
Fax: +41 21 921 3979
Email: yann.gehrig@pdsa.ch
www.pdsa.ch

مناقب Allport H141AX من المعدن الصلب

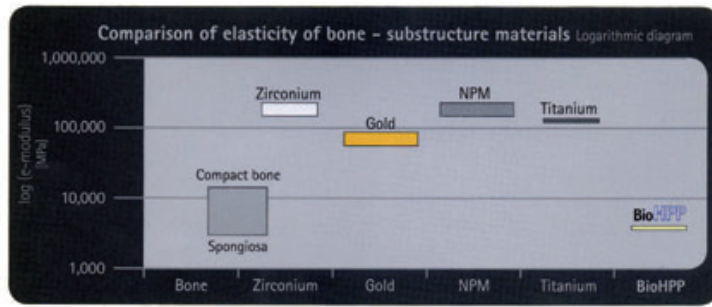


الأسستعمال: إزالة بقايا الجذور، النسيج الحبيبي. تسوية الحواف العظمية وإزالة

تجرى في كل عيادة سنية تقريباً أعمال جراحية. وتشكل مناقب Allport هنا أدوات متنوعة الإستعمالات. شركة NTI قامت بتطوير هندسة الحد القاطع بغرض تحسين أداء القص لهذه المناقب، التي تعمل بالرغم من طاقة حفرها الكبيرة بهدوء ملفت للإنتباه. يتميز المعدن الصلب الملبد الثمين من كربيد الولفرام بكثافة وقساوة عالية، مما يضمن الإستعمال لمرات كثيرة. وتقلل طاقة القص العالية من الجهد اللازم خلال العمل.

NTI Kahla GmbH
Rotary Dental Instruments
Im Camisch 3
07768 Kahla
Germany
Tel.: +49-36424-573-0
Fax.: +49-36424-573-29
nti@nti.de
www.nti.de

صنف جديد من المواد BioHPP



Igor Rozman
Managing Director
branch office:
bredent d.o.o.
Topniska ulica 29
SLO-1000 Ljubljana
Tel +386(0) 1 43 66 156
Mobile +386(0) 41 624 860
Fax +386(0) 1 43 66 158
email: igor@bredent.si
igor.rozman@bredent.com
www.bredent.com.

الغيزيولوجية في مجال العظام بشكل خاص كمادة هيكلية للتعويضات الصغيرة والكبيرة الثمينة. ومن مزاياها الأخرى الإيجابية متانتها الفائقة وقابليتها المثالية للصقل وقلة ترسب الصفائح السنوية فوقها.

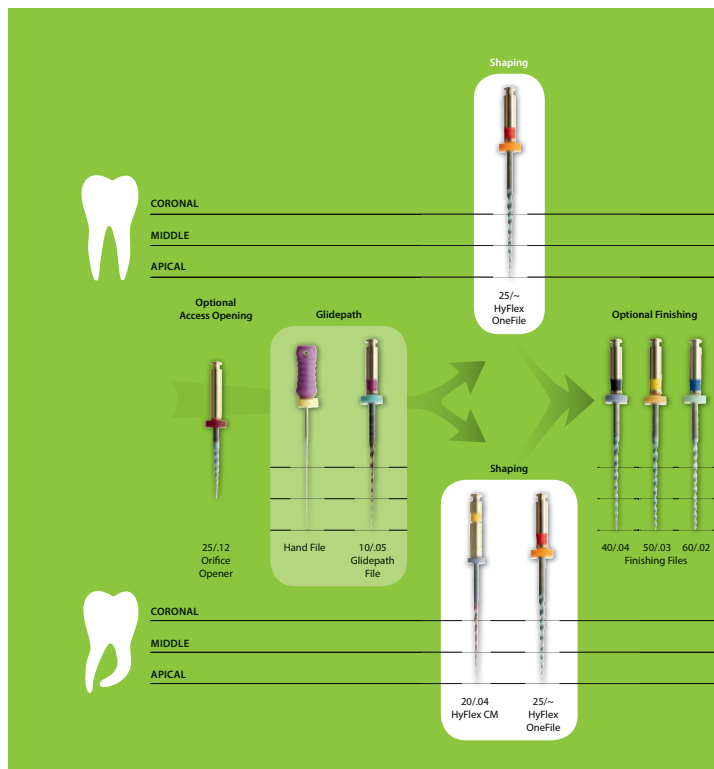
الميكانيكية الملائمة. وتتميز هذه البوليميرات العالية الإستطاعة بالعمر الطويل وقلة أمتصاصها للماء.

BioHPP ملائمة بفضل لونها الأبيض White Shade ومرونتها

المستقبل هو لمواد البوليمير العالي الإستطاعة - وكذلك الأمر في طب الأسنان. فالحلول التعويضية الغرسية المثالية تزداد بإطراد بفضل استعمال مواد وتقنيات جديدة مبتكرة. والأساليب المستندة إلى مادة BioHPP هي نموذج على كفاءتنا في مجال المواد اللدنة.

BioHPP هي مادة طورت خصيصاً لتلبية احتياجات التعويض، واستعملت المواد الشبيهة بها منذ ٣٠ سنة ككفقرات أو مفاصل للأصابع أو تعويضات لمفصل الورك بنجاح، وأثبتت تقبلها الحيوي وخواصها

التصنيع بالتفريغ الكهربائي



Coltène/Whaledent
Feldwiesenstr. 20
9450 Altstätten
Switzerland
Tel.: +41-71-7575300
Fax.: +41-71-7575301
office@coltenewhaledent.ch
www.coltenewhaledent.com

Controlled Memory Effect (CM) تماماً كمبارد HyFlex CM وهذا يؤدي لخلق مواصفات متشابهة لحد كبيرة من جهة المرونة وإعادة ترميم المادة التي صنع منها المبرد.

مبارد HyFlex EDM الجديدة هي أساس الجيل الخامس من مبارد قنوات الجذور. وتتميز هذه المبارد المصنوعة من النيكل - تيتان بفضول أسلوب تصنيعها المبتكر بتقنية النحت بالتفريغ الكهربائي بخواص جديدة كلياً. ويم التصنيع في أسلوب EDM (Electrical Discharge Machining) من خلال خلق جهد كهربائي بين القطعة المراد تشكيلها وأداة التشكيل. وتتسبب ومضات التفريغ الكهربائي الناتجة عن ذلك بصهر سطح المادة وتبخيره. ينتج عن ذلك السطح الفريد من نوعه الذي تتميز به هذه المبارد NiTi، والذي يجعل مبارد HyFlex EDM أكثر مقاومة للكسر. هذا الجمع غير المألوف على الإطلاق بين المرونة ومقاومة الكسر يسمح بتقليل عدد المبارد اللازمة للتنظيف والتشكيل خلال جلسة معالجة قنوات الجذور دون الحاجة لقبول أي تنازلات من حيث المحافظة على تشريح قناة الجذر. مبارد HyFlex EDM معالجة أيضاً بالطريقة المعروفة لفعل الذاكرة

الزيركون ذو الشفافية الفائقة Ceramill Zolid FX للترميمات الأمامية والخلفية الفائقة الجمالية

نظام متكامل بالمواد وطرق العمل. نظام التلوين الموافق سيكون قريباً متوفراً في الأسواق لنظام Zolid FX Classic مما يسمح بالتلوين الدقيق والمضمون بالتوافق مع دليل الألوان المعروف VITA classical. ستقوم شركة AmannGirrbach قريباً بإنزال أسطوانات الزيركون العالية Ceramill Zolid FX الشفافية الضوئية Preshades للترميمات، والمصنعة بأفضل شكل ممكن دون أن تخضع لمرحلة تلوين.

العالية الجمال أو الترميمات المقصرة تشريحياً في القسم الأمامي والجسور المؤلفة من حتى 3 وحدات في المنطقة الطاحنة دون التنازل عن الصفات المادية الممتازة للزيركون. بالإضافة لذلك فإن Ceramill Zolid FX لا تهتم، مما يضمن متانة وثبات الترميمات لمدة طويلة جداً. يتم تحضير Ceramill Zolid FX وملائمته داخل فم المريض دون الحاجة لمصاريف إضافية وبإستعمال مواد اللحام التقليدية، كما في العمل المألوف مع ترميمات الزيركون.

بالتوافق مع سياسة الإنتاج المتبعة في شركة AmannGirrbach فإن Zolid FX ليس مجرد منتج منفرد وإنما



Ceramill Zolid FX هو البديل القوي عن سيليكات الليتيوم المضاعفة، لأن هذه الأسطوانات من الزيركون ذات الشفافية الضوئية العالية جداً من شركة AmannGirrbach ملائمة اليوم لتصنيع الوحدات السنية الكبيرة

Amann Girrbach AG
Herrschaftswiesen 1
6842 Koblach
Austria
Tel: +43 5523 62333-105
Fax: +43 5523 62333-5119
austria@amanngirrbach.com
www.amanngirrbach.com

المزيد من الخفة والدقة والوصول السهل



الناجمة عن أدوات الإنهاء وتضمن الحصول على سطح مصقول تماماً ذو بريق حريري. وهي تزيل كذلك بقايا الأسمنت وملائمة لصقل الميناء. أدوات Shiner البنفسجية المملوءة بالماس تحقق على الفور بريقاً ساطعاً.

يمكن استعمال كل من أدوات Remover, Smoother, Shiner حسب الحاجة بمفرده أو بشكل متتالي.

الصقل المطور بالتحليل السطحي المقطعي وقياس البريق والملائم لكل أصناف الكومبوزيت والخزف الهجين ذو أسعار مغرية جداً ويساعد في تخفيض نفقات العيادة.

تتوفر أدوات Polishette بثلاث ألوان وتحبيبات لمختلف حاجات الصقل: أدوات Remover الخضراء القوية ملائمة للصقل السريع، كالإنهاء الفوري لمناطق الإتصال مثلاً. أدوات Smoother المتعددة الأستعمال الحمراء تزيل الخدوش



أدوات الصقل الجديدة Polishette من Kenda توفر تجربة صقل جديدة كلياً وتجعل خطوات العمل في العيادة أكثر فاعلية.

الرؤوس الصغيرة المدببة والكأسية الشكل ذات الأعناق المخروطية توفر المزيد من الخفة والدقة وسهولة الوصول. بفضل أسلوب التصنيع النبوذ لأدوات Polishette لا يعود هناك رؤوس أدوات صقل كليلية، كما يلتغي كلياً التنظيف المضني لثرغات الرؤوس وغير ذلك من خطوات التحضير. نظام

Kenda AG Dental
Manufacturing
Industriezone Neugut
Kanalstr. 18
9490 Vaduz
Principality of Liechtenstein
Tel.: +423 388 2311
Fax: +423 388 2319
info@kenda.li
www.kenda.li

دقة غير مسبوقه في مجال الأمواج فوق الصوتية



Gebr. Brasseler GmbH &
Co.KG
P.O.Box 160
32631 Lemgo
Germany
tel.: +49-5261-701-0
fax.: +49-5261-701-289
info@brasseler.de
www.kometdental.de

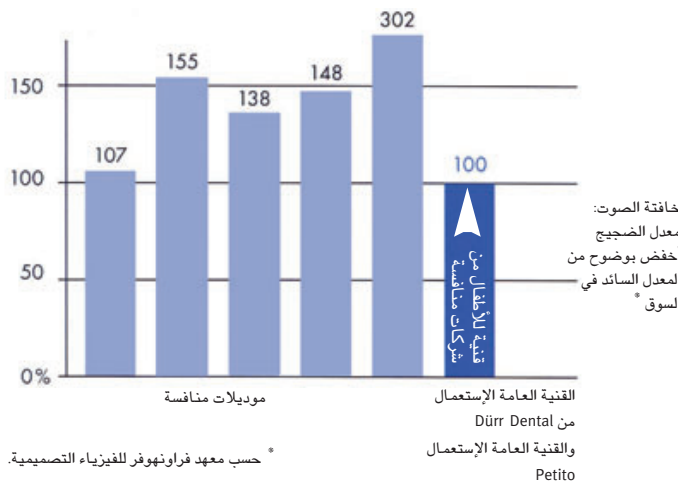
يسهل التعرف على الرؤوس العاملة بالأمواج فوق الصوتية بفضل رقم الطلب المحفور بالليزر فوقها. بعد استكمال المعالجة يمكن إعادة تجهيز الرؤوس فوق الصوتية في جهاز غسل/تعقيم من Miele، مع وصلة الغسل التي تشكل عنصراً من أسلوب إعادة التجهيز.

سنقوم ببناء على طلبكم بسرور بإرسال النشرة الخاصة التي تضم المعلومات المتعلقة بتحضير الرؤوس الصوتية وفوق الصوتية.

تسهل الرؤوس فوق الصوتية التي يحتويها خط منتجات PiezoLine الأختيار والإستعمال الصحيح للأدوات خلال جلسات المعالجة الوقائية والمراقبة إلى حد كبير. هذه الرؤوس المتميزة بدقتها الفائقة رفيقة بالميناء والعاج وتسمح بالقيام بالمعالجة غير المضنية.

يرجع الأداء الفعال في مجموعة PiezoLine إلى الحركة الخطية الثنائية الأبعاد لرؤوس الأمواج فوق الصوتية التي تعمل بنظام كهربائي إنضغاطي.

جودة رفيعة من الشركة المنتجة للماركات الشهيرة



DÜRR DENTAL AG
Duerr Dental Middle East
Dr. Michael Koll
P.O.Box 87355
Al Ain, United Arab Emirates
Tel.: +971 50 550 8412
Fax: +971 3 767 5615
koll.m@duerr.de
www.duerr.de

هدفنا هو جعل المعالجة مريحة قدر الإمكان لكم ولمرضاكم. لذا قمنا بتطوير برنامج من القنيتات ذات الصوت المنخفض جداً. هذا البرنامج يوفر مجموعة من المزايا المناسبة بالضبط لكل من مجالات الإستعمال. استفيدوا من الإبتكارات العديدة، مثل مداخل الهواء الجانبية لقنيتات Protect لمنع التيارات الراجعة وقنيتات الوقاية المزودة ببلوكة حماية قابلة للدوران والتثبيت المستعملة للشفت الفعال لمساحيق الرش.



شركة Filhol Dental تقدم لكم

Filpost (وتد قناة الجذر)

يحافظ على المزيد من البنى السنية السليمة، وهو متين في الإستعمال بفضل نظامه الفريد من نوعه في التثبيت الداخلي السليبي.

يمكن تعديل شكله بسهولة ليلائم شكل القناة دون خطر الإنكسار، مما يسمح بإدخال عدة أوتاد في القنوات المتقاربة بسهولة. لا حاجة للحفر خلال التركيب بفضل أداة التثليم العامة الإستعمال 'Universal Groover'، التي تقلل من كمية العاج

صممت منتجات Filhol Dental ليكون العمل بها أسرع وأسهل وأكثر أمناً. هذه المنتجات مصنوعة من التيتان الصافي (99,8٪)، وذات تقبل ممتاز من الجسم وقابلة للإستعمال مع كل المواد السنية.

Filpin (وتد تثبيت العاج):

يمكن لويه بسهولة ليلائم شكل الترميم دون كسره أو كسر السن. تصميم فريد من نوعه للحلزنة ترفع قوة التثبيت الى حد أعظمي دون تشكيل في جهود داخلية.

المزاح وتخلق تماسكاً سلبياً يقوي التثبيت.

أداة لوي الأوتاد Filpin Pin Bender للإستعمال مع Filpin لتحقيق المزيد من الدقة والتطابق. متوفرة لدى تجاركم للمواد السنية.

Filhol Dental
Old Police Station
Chipping Campden
Gloucestershire GL55 6HB
United Kingdom
Tel:- +44(0)1386 841 864
Fax:- +44(0)870 116 9790
info@filhol.com
www.filhol.com