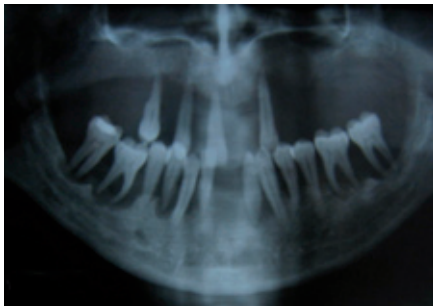
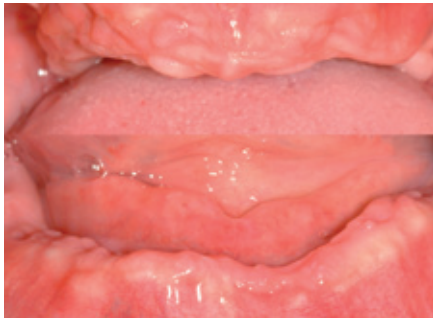


إعادة تأهيل الفكين العلوي والسفلي بالتعويضات الكاملة الزيركونية القابلة للتثبيت

تقرير حالة سريرية بعد خمس سنوات من الاستخدام / الجزء الثاني



الصورة رقم ١.



الصورة رقم ٢.



الصورة رقم ٣.



الصورة رقم ٤.

تكون الفرصة الأخيرة للتعديل ضمن هذه المرحلة من المعالجة (الشكل ٩). تبدأ - بعد تسجيل كافة الحركات الوظيفية ومراعاة كافة النواحي التجميلية على القالب الإكريلي المؤقت - عملية صناعة التعويض الكامل الزيركوني ضمن المختبر السني كنسخة مماثلة للقالب الإكريلي المؤقت (الشكل ١٠، ١١)، ليتم لاحقاً تلوينها بالألوان المناسبة للأسنان واللثة (الشكل ١٢، ١٣، ١٤). يتم اختيار اللون اللثوي المناسب للمريض من دليل الألوان اللثوي الخاص للخزف (Zirkonzahn). يمكن تقييم تطابق الترميمات على الدعامات بطرائق مختلفة، فيمكن تطبيق الضغط على الدعامة الأخيرة ضمن التعويض أولاً ومن ثم على دعامات الطرف الآخر، يجب عدد حدوث أي تقلقل أو حركة للتعويض الكامل عن طريق الفحص بالنظر بل يجب أن يكون ثابتاً بالمكان ضمن الفم. كما يمكن تقييم التطابق بين الترميمات والدعامات بالفحص الشعاعي فتتم دراسة وتحري سلامة الاستمرارية بين حواف كافة التعويضات والدعامات (الشكل ١٥). يتم تثبيت التعويض الكامل السفلي المصنوع من الزيركون ١٠٠٪ (Zirconia, Zirkonzahn) Torque (Prettau) على الدعامات ضمن الفم بعزم قدره ١٥ نيوتن/سم. يتم بعدها تغطية البراغي بمادة الكوتابيركا مع التغطية النهائية بواسطة

يُظهر تحليل ابتسامة المريض الخط الشفوي بشكل غير مواز للخط اللثوي للأسنان في مظهر يخلو من التناظر، كما تظهر الشفتان عدم التناظر في وضع الراحة مع عدم تناظر في لحظات متعددة أثناء الوضعية الوظيفية (الابتسامة) الأمر الذي يزيد من صعوبة تحليل ودراسة الحالة. تمت كافة التعديلات المطلوبة على التعويض الإكريلي المؤقت، قُصرت الحدود القاطعة للثنايا العلوية مع تصميم خط ابتسامة المريض بشكل موافق للشفة السفلية، كما تمت إطالة القسم التاجي للأسنان بإضافة كمبوزت ضوئي للتقليل من مناطق اللثة المرئية أثناء وضعية الابتسامة (الشكل ٧). بعد تحقيق كافة المتطلبات الجمالية والوظيفية للتعويض الكامل، تُؤخذ طبعة الأجيئات لتعويض الفكين العلوي والسفلي لصنع أمثلة كنسخة مطابقة للتعويض الكامل المؤقت. يتم بعدها تطبيق التعويض الكامل المؤقت العلوي والسفلي على المطبق بالبعد العمودي المُسجّل مسبقاً ليتم إرسالها للمختبر لصنع تعويض علوي وسفلي من الراتنج الأبيض (Frame, zirkonzahn) (الشكل ٨) ليتم عليها التحكم والتعديل على الخط الأوسط وخط الابتسامة والمستوى الإطباق. يتم تثبيت النسخة الراتنجية البيضاء في فم المريض لتقييم كمالية الإطباق والنواحي الجمالية حيث

SUMMARY

RESTORATION OF THE UPPER AND LOWER DENTAL ARCHES WITH MONOLITHIC ZIRCONIA-FIXED DETACHABLE PROSTHESES: CLINICAL REPORT AFTER FOUR YEARS OF USE

In the case of fixed detachable dental prostheses some problems arose for patients, dental technicians and dentists. The most frequently emerging general problem is loosening or breakage of the occlusal screws. Further problems turned out to be wear and detachment or breakage of the resin teeth from metal acrylic blends, the breakage of

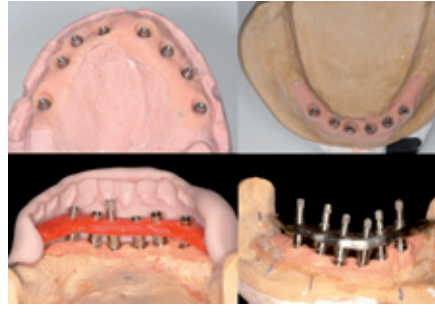
porcelain from metal and ceramic or zirconia and ceramic blends as well as breakage of the framework in some free-end prostheses. For this type of prosthesis it is necessary to leave the implants in a position that enables occlusal or lingual access to not impair the aesthetics.

This clinical report describes the case of a

patient with a complete restoration of fixed detachable, maxillary and mandibular prostheses out of 100% zirconia (monolithic zirconia). It includes the incisal and occlusal areas on angled dental implants with buccal access and an aesthetic prosthesis solution, for which no clinical complications in the patient's mouth have been reported after 4 years.



الصورة رقم ١٠.



الصورة رقم ٥.



الصورة رقم ١١.



الصورة رقم ٦.



الصورة رقم ١٢.



الصورة رقم ٧.



الصورة رقم ١٣.



الصورة رقم ٨.



الصورة رقم ١٤.



الصورة رقم ٩.

كـمبـوزتـ ذـي لـون لـثـوي إن وُجـدت بـراغـي التـثبـيت ضـمن المـنـاطـق اللـثـويـة، وـبـكـمبـوزت بـلون مـمـاثـل لـلـأـسـنـان إن وُجـدت بـراغـي التـثبـيت ضـمن مـنـاطـق أـسـنـان التـعـويـض. كـمـا يـتـم تـثبـيت التـعـويـض الكـامـل العـلـوي أـيـضاً بـعـزم Torque قـدره ١٥ نيوتن/سم (الشـكل ١٦، ١٧) لـيـتـم بـعـدهـا تـغـطـيـة المـدـاخـل إـلى بـراغـي التـثبـيت بـالكـمبـوزت السـني. يُظـهـر التـقـيـيم الشـعـاعـي الأـولـي (الشـكل ١٥) الانـطبـاق بـيـن مـثبـتـات التـعـويـض الكـامـل والدعـامـات والعـظـم المـقـابـلـة للزـرعـات. كـمـا لـم يُظـهـر التـقـيـيم الشـعـاعـي بـعـد مـرور أربـع سـنـوات عـلى اسـتـخـدام المـريـض لـلتـعـويـض الكـامـل الزـيركـونـي (الشـكل ١٨) أي تـغـيـيرـات عـلى مـسـتـوى العـظـم مـقـارنـةً بـالتـقـيـيم الشـعـاعـي الأـولـي قـبـل أربـع سـنـوات. بـقـيـت النـسـج الرخـوة ثـابـتـة بـدون حـدوث التـهـابـات أو نـزيف فـي أيـة مـنـطـقة تـماس مـع التـعـويـض. كـمـا لـم تـتـعـرض الأـسـنـان الزـيركـونـيـة إـلى أيـة تـغـيـيرـات مـرئـيـة، فـلا وـجـود لـلـكـسـور أو السـحل فـي مـنـاطـق السـطـوح الإطبـاقـيـة أو حـتى الحـدود القاطـعة (الشـكل ١٩، ٢٠). لـم يـشـتـكـي المـريـض مـن أيـة مـشـاكـل طـوال الفـتـرة السـابـقـة بـعـد أن مـنـحـه التـعـويـض الكـامـل الزـيركـونـي كـلّاً مـن الجـمـالـيـة الكـامـلـة مـع النـواحـي الوـظـفـيـة عـلى حـد سـواء.

مناقشة الحالة السريرية

تـناوـلت كـافـة الـدراسـات السـابـقـة عـن التـعـويـضـات الكـامـلـة القـابـلـة لـلتـثبـيت المـعـدنيـة - الإـكـريليـة، المـعـدنيـة - الخـزفيـة، الزـيركـونـيـة - الخـزفيـة، فـي حـين لـم تـتـناوـل التـعـويـضـات الكـامـلـة القـابـلـة لـلتـثبـيت والمـصنـوعـة مـن الزـيركـون ١٠٠٪. كـانـت الـدراسـات فـي الحـالات الثـلاث السـابـقـة تـتـناوـل التـعـويـضـات الهـجـينـة و التي أدت إـلى مـضـاعـفات مـخـتـلـفـة. سـجـلت دراسـة البـاحـث Bergendal عـام ١٩٩٩ عـن التـعـويـضـات الكـامـلـة ذـات هـيـكل التـيتـانـيوم وخالـط الذهب لـمـدة اسـتـمـرت خـمس سـنـوات العـديـد مـن الكـسـور فـي هـيـكل التـيتـانـيوم ونـسـبـة كـسـور فـي الأـسـنـان الاصـطنـاعـيـة أـعلى قـلـيلاً مـن تـلك المـصنـوعـة مـن خالـط الذهب. ذـكـر Örtop وزمـلاؤـه عـام ٢٠٠٠ فـي دراسـة مـتـابـعـة لـمـدة سـنة عـلى عـدم وـجـود أي مـضـاعـفات مـيـكـانـيـكـيـة عـلى التـعـويـضـات الكـامـلـة بـاسـتـثـناء بـعض كـسـور مـن الأـسـنـان الراتنجية. فـي حـين ذـكـرت دراسـة Duncan السـريريـة عـام ٢٠٠٣ و التي تمـت عـلى مـدى ثـلاث سـنـوات بـأن ٦٨٪ مـن المـرضى عـانـوا مـن مـضـاعـفات التـعـويـضـات الكـامـلـة القـابـلـة لـلتـثبـيت، و أن أغلب المـضـاعـفات تمـثـلت بـكـسـور الأـسـنـان الراتنجية أغلبـها فـي أـسـنـان المـنـطقـة الأمامية بـعـد مـرور سـنة مـن الـاسـتـخـدام.

المـلحـومـة بـالـليـزر والتـعـويـضـات الكـامـلـة بـالـهـيـاكـل المـصنـوعـة مـن خالـط الذهب إـلى أن المـضـاعـفات الأـكـثـر تـواتـراً عـلى مـدى فـتـرة

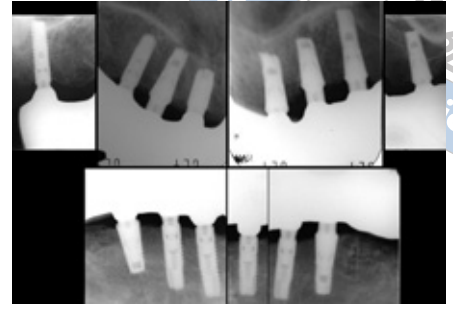
كـمـا خـلـصت دراسـة Örtop عـام ٢٠٠٩ فـي الـدراسـة المـقـارنـة عـلى مـدى فـتـرة ١٥ عـاماً بـيـن التـعـويـضـات الكـامـلـة ذـات هـيـاكـل التـيتـانـيوم



الصورة رقم ١٩.



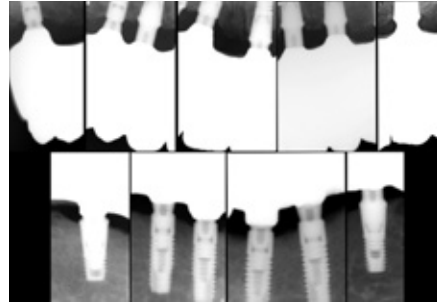
الصورة رقم ١٧.



الصورة رقم ١٥.



الصورة رقم ٢٠.



الصورة رقم ١٨.



الصورة رقم ١٦.

عند استخدامها كتعويضات جزئية ثابتة fixed partial prostheses، وكذلك العديد من الدراسات عن التعويضات الهجينة على الزرعات باستخدام هياكل زيركونية تؤكد جميعها خلو الحالات من المضاعفات السريرية خلال فترة مراقبة بلغت ستة أشهر.

لم يكن واضحاً بعد في هذه الحالة السريرية أية مضاعفات جانبية للتعويضات الكاملة المصنوعة بشكل كامل من الزركون المتجانس، ١٠٠٪ على مدى الأربع سنوات من الاستخدام، مع عدم حدوث كسور في أطراف التعويض أو حتى في أطراف الحدبات السنية والسطوح الإطباقية، أو حتى خسارة أحد المثبتات. لم يكن هناك وجود للقلق الفموي أيضاً، أما مستوى العظم فبقي في حالة استقرار من خلال تحليل الأشعة السنية لجميع الزرعات. يُنصح أن تتطرق الدراسات المستقبلية طويلة الأمد إلى مقارنة هذا النوع من المواد (الزيركونية) مع المواد المستخدمة الأخرى لدراسة الميزات التي نوقشت في هذه الحالة السريرية.

Zirkonzahn GmbH Italy
Tel: +902 12 258 0009
www.zirkonzahn.com

Fernando Rojas-Vizcaya, DDS, MS
Director of the Mediterranean
Prosthodontic Institute, Castellon, Spain
frojasv@prosthodontics.es
www.prosthodontics.es

التعويضات الكاملة المصنوعة من الخزف مع هيكل الزيركوني من المضاعفات السريرية الاعتيادية للتعويضات الكاملة. وهناك بعض الدراسات السريرية طويلة الأمد عن هياكل التعويضات المصنوعة من أوكسيد الزيركون

الدراسة كانت كسور الأسنان الأكريلية أو الراتنجية إضافة إلى التهابات النسيج الرخوة والتي كانت من نصيب التعويضات ذات هياكل التيتانيوم الملحومة بالليزر. ذكرت بعض التقارير السريرية خلو

بفتخر بتقديم

السنخ المثالي
بعد القلع مع
أقل ما يمكن من الرضح

EXOMED™ يسمح بقلع الأسنان والجذور بالحد الأدنى من الرضح؛ فهو يحمي النسيج اللثوية والسنخية، التي تبقى سليمة كلياً.

سهل وثوري:
ببساطة دون أي جهد.

EXOMED™

لمزيد من المعلومات حول EXOMED™
ولمشاهدة كل الحالات السريرية تفضلوا بزيارة
www.exomed.it أو تفضلوا بإرسال استلتمكم إلى
exomed@medesy.it

صناعة إيطاليا

تواصلوا مع زملاءكم من خلال الإنتساب لجمعية طب الأسنان الأمريكية ADA

ADA American Dental Association®
Shared Global Resources

المتطورة والخدمات الجديدة لمنات من الشركات العارضة.

■ مكان اللقاء للعمل المشترك في شبكات يلتقي المختصون في طب الأسنان من أكثر من ٨٥ دولة ببعضهم خلال المؤتمر السنوي لجمعية ADA - وهذه هي أفضل فرصة لإقامة شبكات التعاون مع الزملاء، وعقد علاقات التعارف الجديدة، واللقاء مع الأصدقاء القدامى.

■ التظاهرات المخصصة لكم بالضبط هناك عدد من التظاهرات المخصصة للمشاركين الدوليين، بما في ذلك الإستقبال المخصص للمشاركين من أنحاء العالم وفرص زيارة عيادة طبية سنوية في الولايات المتحدة.

ضعوا التاريخ في مفكرتكم! يبدأ التسجيل في ١ مايو ٢٠١٣ على الموقع www.ada.org/session. لإكتشاف بعض النقاط البارزة في اللقاء السنوي 2012 ADA تفضلوا بزيارة الموقع www.ada.org/365 على العنوان: <http://bit.ly/ADA365nm>. ويمكن فقط لأعضاء ADA الإطلاع على باقي محتويات الصفحة خلال المؤتمر السنوي أو عند الطلب.

تعلموا في أي مكان وأي وقت من خلال برنامج ADA للتعليم المستمر عبر الإنترنت.

برنامج التعلم المستمر ADA's Continuing Education Online يقدم لكم فرص التعلم مباشرة في عيادتكم أو بيتكم، ليسمح لكم بالتعلم بالإيقاع المفضل وفي الوقت الملائم لكم. ويمكن للمسجلين على المشاركة الإختيار من ضمن مجموعة من عروض التعلم (حالياً ١٢٥ دورة) تعكس مجالاً واسعاً من المعلومات الحالية المتطورة. ويمكن للمستعلمين الأطلاع على معلومات عن الدورات، وخلاصات المحاضرات، والمحتوى العام وشهادات وخبرة المحاضر قبل أختيار الدورة.

وتضمن إمكانية طبع شهادات المشاركة الناجحة بكل دورة حصول المشارك على التأكيد المناسب لإتمامه الدورة. وهناك أسعار خاصة لأعضاء الجمعية.

لمزيد من المعلومات تفضلوا بزيارة الموقع adaceonline.org. زوروا الموقع اليوم وجربوا إحدى الدورات المجانية.

تعكس مجالاً واسعاً من المعلومات الحالية المتطورة. وتضمن إمكانية طبع شهادات المشاركة الناجحة بكل دورة حصول المشارك على التأكيد المناسب لإتمامه الدورة. وهناك أسعار خاصة لأعضاء الجمعية. ويحصل أعضاء الجمعية كذلك على تسجيل برسوم مخفضة للمشاركة في المؤتمر السنوي للجمعية.

قدموا طلب الإشتراك في الجمعية اليوم! قدموا الطلب عبر الإنترنت على العنوان www.ada.org/1607.aspx أو تفضلوا بالكتابة لنا على العنوان affiliates@ada.org للحصول على المزيد من المعلومات.

خططوا للمشاركة في المؤتمر السنوي لعام ٢٠١٣. ٣١ أكتوبر - ٣ نوفمبر نيواورلينز، لوزيانا، الولايات المتحدة

يجمع المؤتمر السنوي لجمعية ADA أكثر من ٣٠,٠٠٠ من رواد طب الأسنان الممارسين، والبحث والجامعات والصناعة لتقديم دورات التعليم المستمر التي تضمن أحر التقنيات في البحث السنوي، وطب الأسنان الموثق بالتجربة، وإدارة العيادات، والتقنيات الطبية السنوية والعناية بالمرضى على مدار أربع أيام.

الأسباب الداعية لمشاركتكم هي

■ أكتشف أسرار إدارة عيادة سنوية ناجحة جداً من خلال ٢٦٠ دورة تعلم على مدار ٤ أيام ستجدون الكثير من الأفكار التي يمكن أن تستعملوها مباشرة في عيادتكم. بتسجيلكم ستكون أكثر من نصف المقاعد المخصصة لدورات التعلم المستمر مخصصة لكم.

■ تعلموا من خبرة العاملين في المجال السنوي المؤتمر السنوي لجمعية ADA يوفر فرص لا مثيل لها للإختيار من بين مئات المحاضرات لرواد المجال السنوي، وكل ذلك في موقع واحد، ولتعلم بأحدث الطرق المتوفرة في المجال السنوي.

■ الإستفادة من فرص التعلم الفريدة

تنفرد ADA بتقديم فرص التعلم على أحدث المستويات مثل العمليات المفتوحة والندوات العلمية والتعلم على المرضى مباشرة والدورات العملية، والتعلم المستمر في المعرض الذي يشمل أحدث التقنيات وغير ذلك.

■ أختبار أداء أحدث المنتجات

تسوقوا في معرض التسوق ADA World Marketplace Exhibition. إكتشفوا المنتجات

الجمعية الأمريكية لطب الأسنان (ADA) هي من الرواد العالميين المساهمين في تقدم طب الأسنان. وتمنحك العضوية في الجمعية إمكانية المشاركة في شبكة من أطباء الأسنان المحترفين العاملين سواء في الولايات المتحدة وخارجها، والبحث العملي المتفوق، ومجموعة متنوعة من فرص التدريب والإحتراف.

ويحصل الأعضاء المشاركون في جمعية ADA على الإشتراك الإلكتروني في مجلة الجمعية The Journal of the American Dental (JDAD) (Association)، التي تسمح لكم بالإطلاع على أحدث المعلومات العلمية والعملية. ويتمتع الأعضاء المشاركون أيضاً بالإشتراك عبر الإنترنت بالنشرات الدولية لمجلة JDAD. اتخذوا قرارات الشراء المدروسة من خلال المشاركة عبر شبكة الإنترنت بمجلة المنتجات الطبية التي تصدرها ADA Professional Product Review، التي تعتبر مرجعاً مهماً لإتخاذ قرارات شراء المعدات والمعالجة في العيادة السنوية. تجولوا في موقع طب الأسنان العائد للجمعية ebd.ada.org من أجل الحصول على المراجع العلمية لتحسين خبراتكم السريرية والعناية بمرضاكم.

احصلوا على المعلومات الموثوقة والقيمة التي تصلكم مباشرة على صندوق بريدكم الإلكتروني من خلال نشرات الجمعية الإلكترونية e.publications. النشرات الإلكترونية المحدثه الإخراج تسهل عليكم التجول في محتويات النشرة واختيار المواضيع التي ترغبون الحصول عليها. وتشمل بعض النشرات المواضيع التالية Global Connections: فوائد الأعضاء ومعلومات علمية وعملية وأخبار مخصصة فقط لأعضاء الجمعية، Practice&Thrive: مواضيع ووسائل متعلقة بإدارة العيادة، Expanding Knowledge: فرص التعليم المستمر والتدريب، و Science & Technology: معلومات علمية وسريرية موثقة بالتجربة. وهناك أيضاً في صفحة الإنترنت لجمعية ADA جانباً مخصصاً لكم يحوي أحر المعلومات العلمية والأخبار وغير ذلك من التحديثات من الجمعية.

توفر العضوية في الجمعية فرصة المشاركة في عدد كبير من دورات التعليم ذات المستوى العالمي. ويضع برنامج الإنترنت للتعليم ADA's Continuing Education Online Program فرص التعلم في متناول يديكم في العيادة أو البيت، بحيث يمكن لكم التعلم بالإيقاع الذي تفضلونه وفي الأوقات التي تناسبكم. ويمكن للمسجلين على المشاركة الإختيار من ضمن مجموعة من عروض التعلم (حالياً ١٢٠ دورة)