

إعادة تأهيل الفكين العلوي والسفلي بالتعويضات الكاملة الزيركونية القابلة للتثبيت



الصورة رقم ١.



الصورة رقم ٢.



الصورة رقم ٣.



الصورة رقم ٤.

يعتبر ترميم كامل الفم للمريض بالزرعات السنية تحدياً بالغ الصعوبة في حال وجود امتصاص شديد عمودي وأفقي في العظم السنخي الأمر الذي يعني دخول التعويضات الكاملة اللثوية التجميلية للتعويض عن النسيج الفموية المفقودة في سياق العلاج مع تقييد الطبيب في اختيار مواقع الزرعات. رغم إمكانية إجراء عمليات تشكيل العظم والنسج الرخوة لاستعادة البنية العظمية لتحقيق إمكانية وضع الزرعات السنية في المكان والمحور الصحيح مع إمكانية استعادة النسج الرخوة المناسبة لتحقيق الجمالية اللثوية بطريقة طبيعية. إلا أن هناك بديلاً هو التعويضات الكاملة القابلة للتثبيت القادرة على استعادة الجمالية اللثوية والسنية على السواء لتكون إجراءات أسهل بكثير بالنسبة للمريض مع أقل تكلفة بنفس الوقت.

تتجلى مشكلة التعويضات الكاملة الزيركونية – الخزفية في انكسار الخزف أو انكسار الهيكل الزيركوني مما يجعل إصلاح التعويض مستحيلاً. إضافة إلى الحالات التي يكون فيها محور الزرعات مانعاً بسبب تشريح العظم الأمر الذي يجعل محور الوصول للزرعة يكون دهليزياً في المنطقة التجميلية للتعويض. يكون في هذه الحالة من الصعب تحقيق النواحي التجميلية في نهاية المعالجة طويلة الأمد بسبب توضع المدخل إلى الزرعات دهليزياً بين سنين في التعويض أو في منطقة اتصال الأسنان بالتعويض اللثوي ليكون الحل بتطبيق الكمبيوتر الأمر الذي قد يخل بالخط الجمالي للتعويض.

يصف هذا التقرير حالة سريرية لتعويض كامل علوي وسفلي قابل للتثبيت مصنوع بشكل كامل ١٠٠٪ من الزيركونيوم بما في ذلك الأسنان

استخدم العديد من المواد في تنفيذ هذا النوع من التعويضات مع العديد من المزايا والمساوي، كالتعويضات المعدنية/الإكريلية، التعويضات المعدنية/الخزفية، التعويضات الزيركونية/الخزفية. علماً أن التيتانيوم استخدم كبديل لخلائط الذهب المصبوب لفترة أكثر من ٢١ سنة.

تتمثل مشاكل التعويضات المعدنية – الإكريلية بفقد ارتياح الأسنان الأكريلية مع افتقار اللون الطبيعي في منطقة التعويض اللثوية بسبب لون الإكريل الزهري، وكذلك الانسحال والاهتراء بمرور الزمن الأمر الذي يتطلب استبدال الأسنان الإكريلية المستمر. في حين أن التعويضات المعدنية – الخزفية تقدم نتائج تجميلية ممتازة مع وجود مشكلة انكسار الخزف الذي يهدد كامل التعويض لتعتبر هذه التعويضات الحل الصعب.

SUMMARY

RESTORATION OF THE UPPER AND LOWER DENTAL ARCHES WITH MONOLITHIC ZIRCONIA-FIXED DETACHABLE PROSTHESES

Restoring the entire mouth of a patient with dental implants and residual dentition is a challenge if there is a strong vertical and horizontal bone resorption, since this includes the 'pink aesthetics' and restricts the position of the implants.

This report describes the case for a complete restoration using a fixed detachable upper and lower prosthesis. Both upper and lower fixed detachable restorations include the entire occlusal surface, and the incisal edges are made of 100% zirco-

nia (Prettau zirconia, Zirkozahn) to prevent breakage, as with conventional ceramic, which is then coloured with Colour Liquid (Zirkozahn) to achieve the desired "pink and white aesthetics".

Zirkonzahn®

Human Zirconium Technology

التقوا بنا في معرض
AEEEDC 2013
الصالة ٧، الجناح رقم ٤٤١
ومعرض
IDS 2013
الصالة ٤٠٢، الجناح G10/J11



برنامج CAD/CAM للتعويضات المؤقتة Eggshell – المخروطة بنظام 5-TEC CAD/CAM System من Zirkonzahn



التعويضات المؤقتة Eggshell

CAD/CAM SYSTEM 5-TEC



نظام CAD/CAM SYSTEM 5-TEC

وحدة خراطة M5 موجهة بالكمبيوتر ذات ١+٥ محور

وكلية الآلية، ماسح ضوئي S600 ARTI

تطبيقات متعددة الأغراض:

للتيجان والجسور، وتشمل الجسور المثبتة إطباقياً بالبراغي، الدعائم،
القضبان، الوصلات، الحشوات الترسيعية والمسكوبة، جبائر العضات،
الكسوات الخزفية، النماذج وغيرها.

يمكن خراطتها فقط بإستعمال المحاور ١+٥

Copings	Prettau® crowns	Prettau® bridges	Inlays	Onlays	Eggshell temporaries	Bite splints	Telescopic crowns	Glued-base abutments	100 % zirconia abutments	Screw-retained bridges	Attachments	Bars	Bridges with undercuts and diverging abutments	Complete denture	Metal structures	Air-brush	Laser	Wet grinding function

Zirkonzahn Worldwide

Tel +39 0474 066 660

info@zirkonzahn.com

Turkey

Tel + 90 212 258 00 79

info@zirkonzahnasya.com

UAE

Tel +97 155 970 96 13

www.zirkonzahn.com

Egypt

Tel + 20 237 613 949

info@zirkonzahnasya.com

Saudi Arabia

Tel +96 656 77 65 077

faisal@zirkonzahnasya.com

Jordan

Tel + 96 277 7303139

info@zirkonzahnjordan.com

faisal@zirkonzahnasya.com

Syria

Tel + 96 321 212 01 54

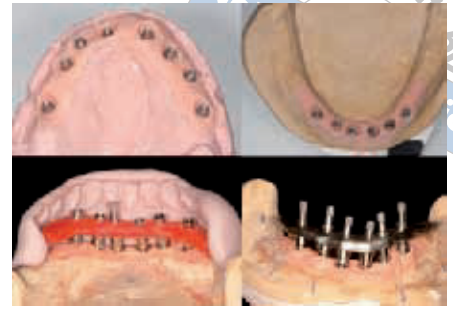
zircon-syria@zirkonzahnasya.com



التعويضية بحدودها القاطعة وسطوحها الإطباقية وذلك لمنع الانكسار كما هو في التعويضات الزيركونية- الخزفية. يتضمن استخدام الزيركون كمادة وحيدة في صنع هذه التعويضات استخدام التلوينات الزهرية والبيضاء لمحاكاة ألوان اللثة والأسنان. حتى القسم الحنكي مع التعويض الكامل العلوي يصنَع من مادة الزيركون وذلك لحل مشاكل تزوي بعض الزرعات والتي قد تضطر إلى الوصول إليها من السطح الدهليزي للتعويض لتكون الميزات بهذه الحالات واضحة جداً حيث أن الوصول للتعويض من الجهة الحنكية أفضل من تطبيق الكمبوزت في الجهة الدهليزية للتعويض وإزالته في حالات فحص التعويض أو في حالة وجود مشاكل في بعض زرعات التعويض الكامل. يشرح التقرير التالي حالة تعويض زيركوني كامل في مثل تلك الحالات.



الصورة رقم ١٠.



الصورة رقم ٥.



الصورة رقم ١١.



الصورة رقم ٦.

تقرير الحالة السريرية

يرغب مريض بعمر ٥٢ سنة يعاني من قلة الأسنان المتبقية مع فقد عظمي واضح نتيجة لأمراض نسج داعمة متقدمة (الشكل ١) مع صحة عامة جيدة في أن يحصل على أسنان ثابتة مجدداً عوضاً عن الأسنان المفقودة. يتم إجراء الصور الشعاعية في مناطق الفقد العظمي المتقدم لدراسة إمكانية الاستعانة بالزرعات السنية على العظم المتبقي باستثناء منطقة الأسنان الخلفية للفك السفلي في كلا الطرفين ذات الامتصاص المتقدم جداً، يتم التخطيط بعدها لتعويض كامل قابل للتثبيت مدعوم بالزرعات السنية. تُقسَم المعالجة إلى عدة مراحل وذلك للتحكم بالنواحي التجميلية والوظيفية للمريض طوال فترة المعالجة. يتم في المرحلة الأولى قلع الأسنان المتقلقلة المتبقية مع تطبيق تعويض كامل مؤقت مباشرة بعد القلع وذلك للمحافظة على البعد العمودي للمريض وللمساعدة على تدبير بعض الملامح التجميلية للتعويض النهائي.



الصورة رقم ١٢.



الصورة رقم ٧.



الصورة رقم ١٣.



الصورة رقم ٨.

تم بين الأسبوع ٨ والأسبوع ١٢ (الشكل ٢) تطبيق ثماني زرعات في الفك العلوي وست زرعات في الفك السفلي من شركة (Astra Tech AB, Mölndal, Sweden) (الشكل ٣) مع الاستعانة بنسخة عن التعويض الكامل كدليل لتموضع الزرعات ومن ثم تطبيق مشكلات لثة مستقيمة (Healing Abutments) (Astra Tech AB, Mölndal, Sweden) تساعد في ملاحظة درجة تزوي بعض زرعات ونقاط الوصول إليها من المناطق الدهليزية. تتم بعد



الصورة رقم ١٤.



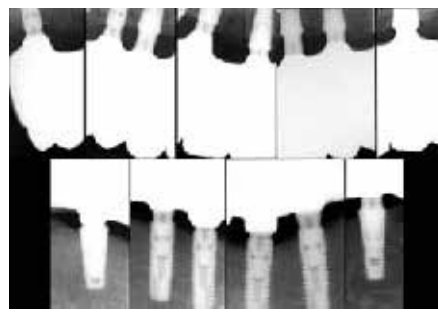
الصورة رقم ٩.

يتم استبدال دعامات الشفاء بعد تحقق الاندماج العظمي بدعامات تيتانيوم بارتفاع ٣ ملم في كل زرعة (الشكل ٤). يتم أخذ طبعة المستوى النهائي للدعامات ومن ثم وضع براغي التغطية (ProHeal Cap Astra Tech AB, من شركة Mölndal, Sweden) على الدعامات لتغطيتها. يتم تسجيل العلاقة الفك العلوي بوساطة القوس الوجهي ، يتم بعدها نقل البعد العمودي والعلاقة بين الفكين إلى مطبق قابل للتعديل بعد صناعة نسختين لمثال الدراسة . يتم تصنيع هيكل معدني Bar على التعويض الكامل السفلي متداخلاً مع الاسطوانات مؤقتة (Temporary Cylinder Uni 20 - Astra Tech AB, Mölndal, Sweden) وذلك لتقديم ثبات ودعم لمنطقة الأسنان الخلفية الخالية من الزرعات . ليس من الضروري تثبيت البار المعدني على الاسطوانات المؤقتة لأن الاتان سيكونان ضمن بنية القالب الأكريلي المؤقت للتعويض الكامل لضمان مقاومة عالية للتعويض النهائي في منطقة الفقد الخلفي الخالي من زرعات تزيد من ثبات التعويض الكامل النهائي (الشكل ٥).

يتبع في العدد القادم ...

Zirkonzahn GmbH Italy
Tel: +902 12 258 0009
www.zirkonzahn.com

Fernando Rojas-Vizcaya, DDS, MS
Director of the Mediterranean
Prosthodontic Institute, Castellon, Spain
frojasv@prosthodontics.es
www.prosthodontics.es



الصورة رقم ١٨.



الصورة رقم ١٥.



الصورة رقم ١٩.



الصورة رقم ١٦.



الصورة رقم ٢٠.



الصورة رقم ١٧.

دعامات الشفاء الموضوعة حديثاً خلال عملية الاندماج العظمي.

الخيطة تكييف التعويض الكامل المؤقت مع الوضع الجديد بوجود الزرعات لئلا تلامس

DENTAL INSTRUMENTS –
MADE IN GERMANY

K KOHLER®
MEDIZINTECHNIK



See us at AEEDC
Dubai 2013
Hall 7, Booth 463



Bodenseelallee 14-16 · 78333 Stockach Germany · Tel. +49 7771 64999-0 · Fax +49 7771 64999-50

www.kohler-medizintechnik.de