

الجمالية تقرر النجاح



الشكل ١: الحالة الأولية.

في التعويضات الأمامية المتعددة، غالباً ما نفشل بسبب مشكلة الاندماج اللوني، فالحالة الأولية للمريض تمثل تكاملاً بين دعامات متلونة وترميمات معدنية وأسنان غير متلونة، وتوحيد هذه المجموعة المتناقضة يعتبر تحدياً كبيراً.

تحليل حالة المريض من منظور جمالي تضمن تيجان خزفية قديمة وحشوات كومبوزيت مما يعطي صورة بصرية متباينة. بعد عمل خطة جمالية تعتمد على معالم المريض المرتكزة على شكل الأسنان تم إجراء التحضيرات كما في (الشكل: ٣ و٤).

تم استخدام خزف IPS e.max المضغوط (سواء كوجوه أو تيجان) لكامل الفك العلوي (الأشكال ٥-٨).

عرض الحالة

نستعرض هنا بعرض متعدد الاختصاصات استعمال هياكل وتعويضات بدرجات شفوفية مختلفة وذلك فوق أسنان طبيعية أو قلوب معدنية.

كان هدف المريض تحسين منظر أسنانه الأمامية، وبالفحص المبدئي وجدت حالة لثوية غير مناسبة ومشاكل التهابية (الشكل ١ و٢)، بعد معالجة أولية تم تحسين الحالة اللثوية مما يسمح استخدام التثبيت الإلصاقي.

وتعتبر مواد الخزف الزجاجي مثل خزف الليتيوم ثنائي السيليكات IPS e.max أفضل المواد اليوم بالنسبة لتوافقها الجمالي وذلك لسببين:

- إمكانية صنع تعويضات ذات شفوفية فائقة تحاكي الميناء السنية.
- تعدد طرق التثبيت مما يدعم النتيجة المقاربة للطبيعية

في الماضي كانت التلونات الشديدة سبباً لعدم استعمال الخزف الزجاجي كمادة للتعويض إلا أن التحسينات المتتالية للمادة أدت إلى تطوير نظام متكامل سمي IPS e.max-System، يتمتع بميزات الخزف المصبوب بالضغط مثل دقة الانطباق والجمالية، وبنفس الوقت بصفات الخزف المصبوب كعدم إمكانية الاستعمال على دعامات متلونة، لدينا منذ بدء استعمال IPS e.max إمكانية الحصول على درجات شفوفية وظلالية مختلفة مما يفتح أمامنا آفاقاً جديدة، حيث نستطيع اليوم إيجاد حلول لكل حالات التيجان المفردة والجسور الصغيرة بالخزف الزجاجي بغض النظر عن حالة الدعامات .

وحتى الدعامات المتلونة والقلوب المعدنية لا تمنع استعمال خزف الليتيوم ثنائي السيليكات.



الشكل ٢: المظهر السريري للترميمات القديمة.

SUMMARY

WHEN ESTHETICS MATTER

One of the major issues leading to unsatisfactory results when fabricating several ceramic restorations in the anterior region is the integration in terms of shade. The

situation found in patients is often a combination of discoloured prepared teeth, metal constructions and teeth showing no discolouration. Achieving a harmonious

overall appearance in such situations is a challenge.

- ✓ مستحضر كحولي لفرك اليدين
- ✓ تعقيم اليدين للنظافة والجراحة
- ✓ ذو تأثير فوري وطويل المدى
- ✓ مجال التأثير:

قاتل للجراثيم بما في ذلك المتفطرات، مبيد للفطريات،
قاتل للفيروسات ذات الأغشية (فيروسات الوقس

.Herpes simplex Type 1 فيروسات I Vaccinia
(HBV, HCV / HIV



✓ Hotline
+41 55 293 23 23

أليس من الظلم ان تفضلوا
المنتجات السويسرية لعصم
يديكم وليس ليديكم نفسها؟



الشكل ٤: التحضير.



الشكل ٣: تحضير مختلف بحسب نوع البنية التحتية.



الشكل ٦: هياكل شافة وظليلة بعد الصب بالضغط.



الشكل ٥: ظلالية مختلفة حسب اسطوانات الضغط.



الشكل ٨: خزف الضغط IPS e.max العالي الشفوفية HT.



الشكل ٧: خزف الضغط IPS e.max العالي الظلالية HO.

لون العاج عبر الهيكل الشاف وبذلك نحصل على ظاهرة الحرباء (Chameleon effect). لا بد في عملنا من التواصل المستمر بين العيادة والمختبر السني وذلك للتأكد من أن الطبيب والمخبري لديهما نفس المعلومات فيما يتعلق بحالة الدعامة الموجودة . إن مشهد الهياكل المصنعة بالضغط سواء كانت

مع سماكة جدارية كافية (HO=high opacity) لإخفاء اللون المعدني والحصول على مظهر طبيعي. أما الوجوه فكانت أبعادها صغيرة نسبياً فاستخدم لها اسطوانات خزف الضغط ذات الشفوفية العالية (LT=low opacity) أكثر من MO أو HO، وهنا تكفي سماكة ٠,٥ مم لإظهار

ويبنى خزف (IPS e.max Ceram) بالطبقات فوق هياكل IPS e.max Press سواء كانت شافة أو كتيمة مما يعطي مظهراً متناسباً. نحدد نوعية الترميم بما يناسب البنية التحتية فإن كانت معدنية استعملنا اسطوانات خزف الضغط ذات الظلالية العالية

الكومبوزيت الوحيد المباشر الذي يمكن أن يسمى Empress®

الثقة

الميزات الجمالية للخزف مع سهولة تشكيل الخزف

الإعتمادية

- قابلية فريدة للتشكيل
- تطبيق سهل
- ألوان مطابقة للطبيعة True-To-Nature

الجمالية

- قابلية فائقة للنقل



Empress® Direct

Direct Esthetic Composite



www.ivoclarvivadent.com

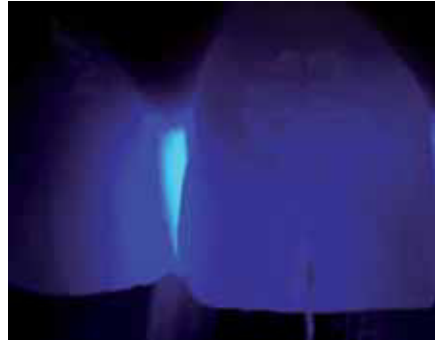
Ivoclar Vivadent AG

Bendererstr. 2 | FL-9494 Schaan | Liechtenstein | Tel.: +423 / 235 35 35 | Fax: +423 / 235 33 60

ivoclar
vivadent®
passion vision innovation



الشكل ١١: هيكل IPS e.max العالي الظلالية HO مع البناء المعدني التحتي.



الشكل ١٠: انتشار الضوء المتساوي في الهياكل الشافة.



الشكل ٩: العزل بالحاجز المطاطي.

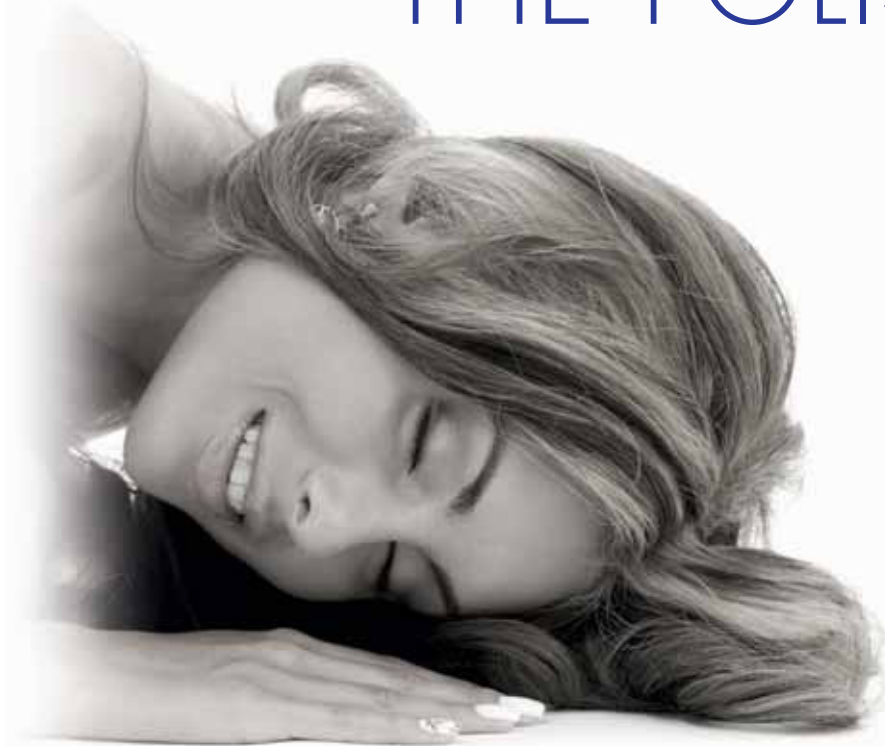


الشكل ١٣: المريض مسرور بالنتيجة.



الشكل ١٢: أظهار البناء السطحي بمسحوق ذهبي.

THE POLISHER.



KENDA[®]
DENTAL POLISHERS



مجموعة إخراج الأدوات اللبية

الإزالة الآمنة للأدوات اللبية المكسورة



Endo Rescue
Kit 4601

إن إزالة أداة مكسورة من قناة جذر السن من المهام الصعبة في كثير من الحالات. وقد توصلت شركة Komet إلى حل بسيط ومدروس لخلق مدخل مستقيم إلى قناة الجذر وإخراج القطع المكسورة من الأداة. وبعد الوصول إلى رأس القطعة المكسورة بإستعمال سنبلية لبية تقليدية وسنبلتين من نوع Gates، يمكن بإستعمال أداتين صممتا خصيصاً القيام بهذه المهمة الصعبة: من خلال حفرة مركزية يتم كشف الجزء التاجي من القطعة المكسورة ومن ثم يتم تثبيت سنبلية منشارية الرأس trepan bur دقيقة جداً على القطعة المكسورة. تمسك هذه السنبلية بالقطعة وتخرجها من قناة الجذر بالتدوير عكس عقارب الساعة. بفضل القطر الدقيق لهذه الأدوات يمكن إخراج القطع المكسورة مع تقليل السحل للعلاج إلى أقل حد ممكن.



للجودة مردودها

GEBR. BRASSELER GmbH & Co. KG · Germany
Phone +49 (0) 5261 701-0 · www.brasseler.de

© 11/2011 - 405943V0



الشكل ١٤: منظر جانبي للتناسب اللوني الممتاز.



الشكل ١٥: النتيجة النهائية.

شافة أو كتيمة يظهر الوجوه المتنوعة لنظام IPS e.max (الشكل ٧ و ٨). ويتيح تطبيق خزف IPS e.max Ceram على الهياكل المصنعة بالضغط توحيد الصفات البصرية (الشكل ١١ و ١٢).

اهتمام خاص يجب إيلاؤه لمعالجة السطح الخارجي وذلك بعمل خطوط كبيرة وصغيرة تعطي تأثيراً ضوئياً طبيعياً (الشكل ١٢) وبعد التجربة والتصحيح نجري التثبيت الإلصاقى بمادة Variolink II (الشفاف) وذلك بعد تطبيق الحاجز المطاطي لضمان عزل الترميمات (الشكل ٩).

باستعمال خزف متعدد الاستعمالات ونظام تثبيت وتقليد التأثيرات الضوئية يمكننا إنجاز ترميمات طبيعية المظهر رغم الحالة البدئية غير المثالية.

Dr. Stefen Koubi
51, rue de la Palud
F-13001 Marseille
koubi-dent@wanadoo.fr

ZT Hilal Kuday
Sakayik sok. No.: 40, Daire: 20
Nisantasi Plaza
34365 Sisli / Istanbul (TR)
hilalseramik@superonline.com