

في الحالة المعروضة نجد حشوتين قديمتين بحواف متسربة وكسور (الشكل ١). غالباً ما تعتبر الترميمات الخلفية أقل تعقيداً في العيادة السنية، إلا أننا في العمل اليومي نصطدم بالحواف المتسربة والكسور، ويمكن السبب غالباً في المتغيرات الفيزيائية مثل شكل الحفرة وتأثير قوى المضغ واسلوب التثبيت وغيرها. لذلك من المهم إيجاد مادة تقلل من هذه الأخطار قدر الإمكان، وفي هذه المقالة نعرض خياراً يعطي نتائج ممتازة.

تتم أولاً إزالة الحشوات القديمة حتى النسيج السني - الحالة هي حفر من الصنف الثاني حسب تصنيف بلاك - تقرر الترميم بحشوات كومبوزيت، وتم اختيار Tetric N-Ceram Bulk Fill لخصائصه الفيزيائية المتميزة وسهولة التعامل به (الشكل ٢).

عند اختيار نظام الإلصاق يجب مراعاة العاج المنكشف وعمق الحفرة، حيث نحتاج إلى التثبيت الجيد دون التأثير على النسيج الطبيعية، استعملنا AdheSE One F نظام التثبيت الذاتي التخريش، والذي يغلق الأقدنية العاجية ويمنع بذلك حركة السوائل فيها والتي تسبب الحساسية نتيجة لها (الشكل ٣).

يطبق اللاصق AdheSE One F لمدة ١٥ ثانية على السطح المحضر ثم يرقق بالنفخ لمدة ٢٠ ثانية ويصلب بمصباح Bluephase Style لمدة ١٥ ثانية (الشكل ٤).

يعتبر جهاز Bluephase Style جهاز تصليب متعدد الجوانب وبطاقة ضوئية كبيرة ($\geq 1100 \text{ mV}^2$) فهو يولد ضوءاً بمجالات طول موجة متعددة وبذلك يضمن تصليباً مثالياً. من المهم اختيار اللون المناسب ويتوفر Tetric N-Ceram Bulk Fill بثلاثة ألوان، وللحصول على لون مناسب للوسط الفموي تم اختيار مزيج من اللونين IVW, IVA بنسبة ١-١ وللتأكد من ملاءمة اللون نطبق كمية صغيرة من المادة على منطقة حفافية دون لاصق

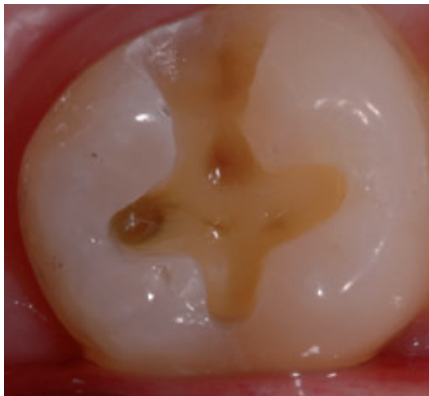
الحلول الجمالية الفورية باستخدام

Tetric N-Ceram Bulk Fill

تعتبر ترميمات الأسنان الخلفية قضية حساسة، فالنجاح السريري يعتمد على سلسلة من المتغيرات الفيزيائية، وباستخدام المادة المعروضة هنا والمطبق فيها تقنية الدك يمكن إجراء ترميمات سريعة لمثل هذه الحالات.



الشكل ١: الحالة البدئية.



الشكل ٢: الأسنان بعد التحضير.

SUMMARY

AESTHETIC IMMEDIATE SOLUTIONS USING TETRIC N-CERAM BULK FILL

Restoration of posterior teeth is always a sensitive topic as clinical success depends on a series of physical variables. The innovative material presented here is for use in the bulk filling technique and enables rapid treatment of such cases.

The authors were confronted with two aging restorations with leaky margins and fractures which were then replaced with composite. At the 30 day recall appointment the restorations were seen to have blended in harmoniously with their oral

surroundings. Neither fractures nor early abrasion were visible and the high-lustre of the restorations remained the same as immediately after final polishing. Tetric N-Ceram Bulk Fill proved to be an excellent alternative for posterior restorations.

Tetric® N-Ceram Bulk Fill

الكومبوزيت ٤ مم المحسن بتقنية النانو

إكتشف الآن
الكومبوزيت
الجديد الموفر للوقت



خطوات ٤ مم نحو النجاح

- الحشو الكتلي ممكن بفضل Ivocerin®، محرض الضوء المسجل ببراءة اختراع
- تقنية مادة ملء خاصة تضمن إنخفاض جهد التقلص
- تحقيق النتائج الجمالية بسرع وبشكل فعال في المناطق الخلفية

www.ivoclarvivadent.com

Ivoclar Vivadent AG
Bendererstr. 2 | 9494 Schaan | Liechtenstein | Tel.: +423 235 35 35 | Fax: +423 235 33 60

ivoclar
vivadent®
passion vision innovation

المائي وبحركات متقطعة لمدة ٥ ثوان حتى الوصول إلى البنية السطحية المطلوبة (الشكل ٨).

خاتمة

عند المراقبة بعد ٣٠ يوماً وجد تناغم تام بين الترميمات والمحيط الفموي ولم يلاحظ وجود أي كسور أو سحل مبكر كما أن الترميمات كانت تتمتع بنفس اللمعان الأولي بعد التلميع، مما



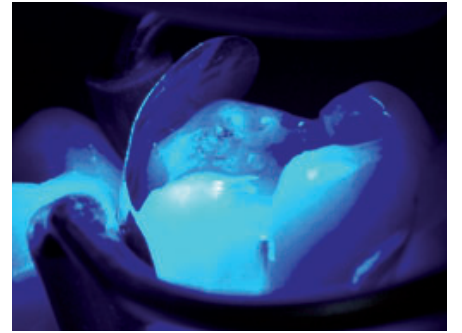
الشكل ٧: ترميم السن المجاور بنفس المزيج اللوني.



الشكل ٣: تطبيق نظام الإصاق AdheSE One F.



الشكل ٨: الترميم مباشرة بعد الإنهاء والتلميع بنظام Astropolsystem.



الشكل ٤: تصليب المادة اللاصقة بجهاز Bluephase Style.



الشكل ٩: منظر الترميم عند المراقبة بعد ٣٠ يوماً من التطبيق.



الشكل ٥: استعمال Tetric N-Ceram Bulk Fill

بلون IVA كمادة قاعدية تغطي طبقة من اللون IVW يساعد في الوصول إلى جمالية مثالية في الأسنان الخلفية.

يجعلنا نقرر أن ترميمات Tetric N-Ceram Bulk Fill تعتبر بديلاً لا غنى عنه في الترميمات على الأسنان الخلفية.

Julio Reynafarje Reyna CD Esp.
Los Tulipanes 147 off 606 Surco
Lima, Peru
Tel. (511) 997 911 454
jreynafarje@live.com

Juan Carlos Pontons Melo CD Esp.
Av. Alberto del Campo 444 off 1302
Lima 27, Peru
drjcpontons@spaziooral.com

ونصلبها، بذلك نتأكد من تطابق لون المادة مع السن (الشكل ٥).

يتم تطبيق الحشوة بطبقة واحدة فالمادة ذات الصفات المميزة التي تتيح تصليب طبقة بسماكة ٤مم دون مشاكل إجهاد التقلص تجعل من غير الضروري تعدد الطبقات، ويحاكي Tetric N-Ceram Bulk Fill عبر شفوفيته الميناء الطبيعية، وبالتصليب بجهاز Bluephase Style لمدة ٢٠ ثانية تتكامل الصفات الفيزيائية للمادة (الشكل ٦ و ٧).

ويتم التلميع بنظام Astropolsystem فالرؤوس المطاطية تتيح تسوية التعرجات الناتجة عن تطبيق الكومبوزيت، ويتم التلميع تحت التبريد



الشكل ٦: ملء كامل الحفرة بكمبوزيت Bulk-Fill.