



أدوات الصقل بخطوتين Kenda Planus

طورت أدوات الصقل بخطوتين Kenda Planus خصيصاً لتحضير مواد الأكريل المستعملة في التعويضات. ويمكن لطبيب الأسنان القيام بالتصحيحات اللازمة على التعويضات البلاستيكية أو غير ذلك من الأجهزة البلاستيكية مباشرة أمام المريض دون الحاجة لإرسال القطع إلى المخبر. وتستعمل في الخطوة الأولى أدوات الصقل الخشنة ذات اللون الأخضر الفاقع. ويتم تحقيق سطح أملس بالضغط الخفيف دون تعريض الأسنان الصناعية أو الطقوم السنوية المتحركة للخدش. وعندما لا يعود المريض يشعر بالضغط ويكون

Kenda AG Dental
Manufacturing
Industriezone Neugut
Kanalstr. 18
9490 Vaduz
Principality of Liechtenstein
Tel.: +423 388 2311
Fax: +423 388 2319
www.kenda-dental.com

سطح عالي الملوسة يمنع ترسب اللويحات السنوية. ولا حاجة هنا لإستخدام أي معجون صقل إضافي.

مرتاحاً يمكن البدء بالخطوة التالية، أي التلميع العالي بواسطة أداة الصقل الرمادية. وبذلك يتم الحصول على

قص وقطع . تمهيد وتقليم

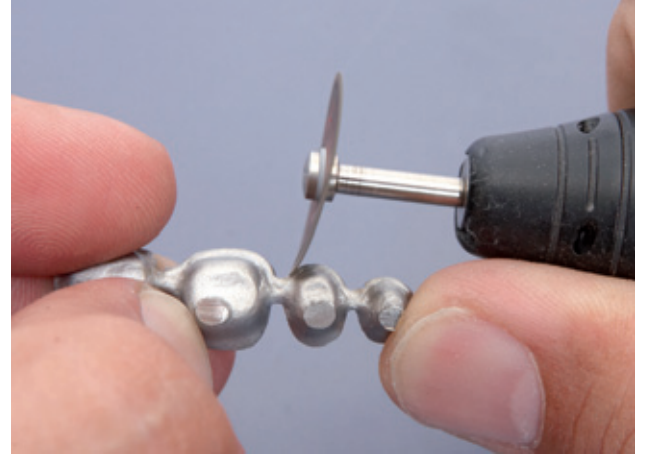
المرجع الجديد للجودة وسهولة الاستعمال

وتتميز كل أقراص Dynex حقيقة بوجود طبقة من مادة خاصة لتعزيز وتقوية القرص وهي موجودة حتى في الأقراص الرقيقة جداً. وتنصهر تماماً هذه الطبقة مع المادة الأساسية المكونة للقرص. كما أن المكونات الموجودة في الأقراص تتوزع بشكل متجانس إلى درجة عالية. كل هذه العوامل يتيح لنا إنتاج أقراص لا تقبل المنافسة وذات مرونة عالية وطويلة العمر.

مزايا أقراص الفصل Dynex وأقراص الجليخ أصبحت واضحة خلال العمل الروتيني اليومي في مختبرات الأسنان. إذا قام المستخدم باختيار التطبيقات الخاصة الموصى بها للاستعمال (انظر الجدول) فإننا نضمن لكم نتائج رائعة، ومن الممكن الملاحظة بوضوح كيف أنه أصبح أسهل بكثير إتمام تنفيذ العمل، ويظهر إلى أي مدى لا يزال يظهر القرص كأنه جديد حتى بعد العمل فيه لمرات.

كفاءة عالية مع درجة عالية من الحرص تتم عند اختيار المواد الأولية لتؤمن للزبون الخدمة الطويلة المطلوبة في عمر القرص والسلامة المثالية لتساعده على إنجاز عمله بأسرع وقت وبأفضل النتائج. وقد أعجب جداً عدد كبير من العملاء بالتقنية العالية الموجودة لدينا في هذه الأقراص الجديدة وبادروا باستخدامها وطلبها منذ بداية طرحها للتجربة في الأسواق.

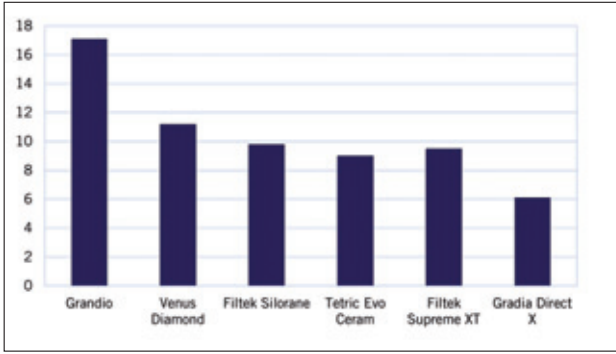
أقراص الفصل والجليخ من Renfert هي أدوات دقيقة للغاية وتمكن من سرعة بالقطع تصل إلى ٣٠٠ كم/ ساعة. من أجل إنتاج هذا النوع من الأقراص ذات الأداء العالي، يتم الاختيار الدقيق لمزيج من المواد الخام وبدرجة عالية من الدقة للأبعاد الضرورية. وقد أظهرت تجاربنا أن الحد الأدنى من الانحرافات في نسبة خلط أو في نوعية المادة الخام يقلل كثيراً من طول حياة القرص وجودة أداءه العالية وكذلك استمرارية خدمته للزبون على الشكل الأمثل مع الحرص على سلامته.



Dynex أقراص فصل وقطع كاشطة جديدة من شركة Renfert الألمانية، وهي ذات تقنية عالية قياسية للمحترفين. إن البحث المكثف والتطوير وضوابط صارمة في انتقاء المواد الخام وأحدث تقنيات الإنتاج قد تميزت لدينا لمدة عقود من الخبرة في هذا القطاع. هذا هو السبب في أن شركة Renfert الألمانية كانت واحداً من أهم الموردين الأكثر نجاحاً في أقراص الفصل لسوق طب الأسنان لأكثر من ٥٠ عاماً.

Renfert GmbH
78247 Hilzingen
Germany
Tel. +49-7731-82080
Email: info@renfert.com
www.renfer.com

معامل مرونة مشابه للأسنان - ترميم أكثر أماناً



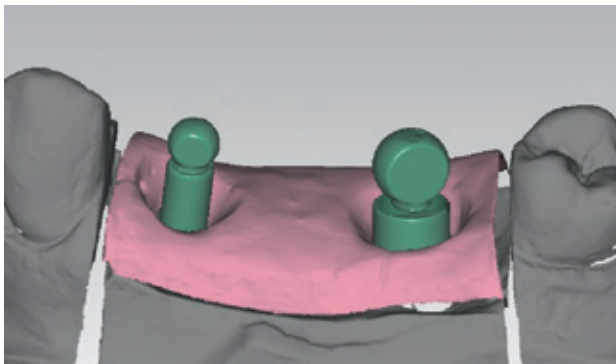
بالإضافة للعوامل الأخرى مثل السلوك الحراري على سبيل المثال، فإن معامل المرونة المشابه للأسنان هو، كما يثبت لنا كومبوزيت Grandio من شركة VOCO يبقى ذو التأثير الأكبر بل العامل الحاسم في بقاء حواف الترميم سليمة على المدى الطويل.

المرونة المشابه للأسنان هو، كما يثبت لنا كومبوزيت Grandio من شركة VOCO يبقى ذو التأثير الأكبر بل العامل الحاسم في بقاء حواف الترميم سليمة على المدى الطويل. إن معامل مرونة كبير وحده قادر على مواجهة الجهود الدينامكية اليومية، التي تؤثر في السطوح بين الترميم والسن. لذا يمكن القول: "معامل مرونة مشابه للأسنان - ترميم أكثر أماناً".

VOCO GmbH
P.O.Box 767
27457 Cuxhaven
Germany
tel.: +49-4721-719-0
Fax: +49-4721-719-109
info@voco.de
www.voco.com

هنا يكون للجهد الديناميكي اليومي المتكرر المطبق على ترميم الكومبوزيت نتيجة المضع تأثير أكبر بكثير على جودة الترميم. إن القوى تؤثر بشكل يومي خلال المضع على الترميم وكذلك على الرباط اللاصق. إن مدى توزع هذه القوى بشكل متجانس يتأثر بشكل كبير بمعامل المرونة لمادة الترميم المستعملة. ويعبر معامل المرونة عن سلوك المرونة للمادة عند تعرضها للجهد. ويمكن القول أن الجهد على الرباط اللاصق ينقص مع تزايد معامل المرونة (5). وليس ذلك من الأمور المفاجئة، حيث أن العاج في الأسنان البشرية قد حقق خلال مسار التطور معامل مرونة عالي بقيمة 16,55 حتى 18,62 (غيغاباوند 6). بالإجمال يمكن القول أن تأثير جهد التقلص على جودة الترميم ليس ذو أهمية سريرية تقريباً، خاصة أنه من الممكن التأثير على هذه القوة التي تظهر لمرة واحدة فقط بشكل لاحق بإتباع طرق الطبقات المتعددة. بالإضافة للعوامل الأخرى مثل السلوك الحراري على سبيل المثال، فإن معامل

فيما يخص جودة المواد الترميمية تركز النقاش في الفترة الأخيرة حول ظهور جهود التقلص. لكن انخفاض مستوى جهد التقلص ليس العامل الوحيد المؤدي للنجاح. بالعكس فإن "معامل المرونة المشابه للأسنان هو ذو أهمية فائقة فيما يخص النجاح المستمر للمعالجة الترميمية" كما يقول الدكتور Reinhard Maletz، رئيس قسم البحث والتطوير في شركة VOCO. إن كل المواد الترميمية المستندة إلى أكريلات الديميتل تتقلص دون شك خلال التصليب، مما يسبب قوة شد على السطح الحافي المتلامس مع المادة اللاصقة. وتبعاً للطريقة المستعملة تتراوح قيمة جهد التقلص هنا بين 1 و 4 ميغاباوند (1). لكن بمراعاة أن قوة الربط بين اللاصق والكومبوزيت تبلغ 12 حتى 35 ميغاباوند (2) وأن جهد التقلص يظهر فقط خلال تطبيق الترميم فإن الأهمية السريرية له تكون مهملة تقريباً. وتؤكد الكثير من الدراسات التي أهتمت بالتقييم الطويل المدى لجودة الحواف في ترميمات الكومبوزيت على هذه الحقيقة (3، 4).



الاصق بعد الحفر مع التركيب المحفور بشكل ميتين. خطوات العمل المذكورة هنا هي جزء من مسار العمل الرقمي من شركة Schütz Dental. ويسمح هذا النظام بإدماج مختلف الانظمة الرقمية في مسار العمل ذو الخطوات المنسجمة المتطابقة مع بعض.

Schütz Dental GmbH
Dieselstr. 5-6
61191 Rosbach
Germany
Tel.: +49 6003 814-365
Fax: +49 6003 814-907
www.schuetz-dental.com
export@schuetz-dental.de

كسب الزبائن من خلال أعمال غرس فردية

لمخروط جزئي الدقة ويؤمن لكم مزيداً من الأمان. تستعمل قواعد اللصق بشكل إفتراضي لضبط الموقع. ويتم تشكيل التركيبات العلوية فوقها بشكل مطابق لها وتصنيعها من المادة المختارة. ويمكن لهذا الغرض استعمال أنظمة CAD/CAM وأنظمة الحفر Tizian Cut 5، و Tizian Cut 5 أو Tizian Cut. وتقدم شركة Schütz Dental لهذا الغرض مجموعة كبيرة من القطع غير المصنعة بأشكال مختلفة ومن مواد مختلفة مثل أكسيد الزركون والتيتان والكروم نيكل. ويتم لصق قاعدة

زبائن جدد من خلال تصنيع أعمال غرس فردية: هذه الإمكانية متوفرة لديكم الآن بفضل وصلات المسح Tizian وقواعد اللصق التابعة لأنظمة الغرس IMPLA Dual Surface، و Micro Retention، و Cylindrical من شركة Schütz Dental. تستخدم وصلة المسح لتحديد وضعية الغرسة بدقة (الإرتفاع والميلان) في النموذج أو في الفك. من خلال هذه المقارنة يتم تمثيل الوضعية بشكل إفتراضي وتكون بذلك محددة بدقة تامة للتركيبات العلوية. يزيد الشكل الخاص لوصلات المسح المشابه

Aesculap أدوات جديدة لتقنية الأنفاق



بشكل كبير في المناطق المقعرة. بذلك يسهل تطبيق تقنية الأنفاق ويمكن الحصول على نتائج أفضل. أدوات تقنية الأنفاق الجديدة من Aesculap متوفرة بنموذجين: مستقيم DX310R ومعوج DX311R.

الأدوات العامة الإستعمال المصممة حسب Stricker مزودة بنهايات عمل بشكل الصحن توفر مزيداً من الحرية في الحركة في تحضيرات تقنية الأنفاق الأمامية والجانبية تحت السمحاقية خلال نقل النسيج الضامة. بفضل الحافة الحادة في نهاية الأداة يمكن بالإضافة لتحضيرات تقنية الأنفاق استعمال الأدوات في تحضير الثلمات كما في تقنية التغليف. تصميم طرف الادوات يسهل التحضير

Aesculap AG
Am Aesculap-Platz
78532 Tuttlingen
Germany

Tel. +49 74 61-95 24 96
Email: dental@aesculap.de
www.aesculap-dental.com

اختتام الحلقة السنوية الـ ١٢ لدورة M. Sc. In Lasers In Dentistry في جامعة RWTH Aachen

المدير Prof. Dr. Norbert Gutknecht، العلمي لهذا البرنامج الناجح حصل الأطباء الذين تجاوزوا هذا الإمتحان بنجاح على شهادات الماجستير من جامعة آخن في جو مشحون بالترقب وشعور الفخر. وهذه الشهادات معترف بها في أوروبا ودول إتفاقية وأشنطن Washington Accord كشهادة جامعية دولية.

إن تقنية الليزر هي اليوم جزء ثابت في كل عيادة طب أسنان حديثة مبتكرة، تسعى لمعالجة مرضاها بأحدث الطرق وأكثرها فاعلية. إن المزايا الخاصة لليزر تسمح بإتباع طرق معالجة وأساليب جراحية جديدة وهي بالإضافة لذلك تدعم وتستكمل الطرق العلاجية المعروفة.

ولهذا الغرض بالضبط تم تطوير اختصاص الماجستير في العلوم Dentistry Master in Science in Lasers in وهذا الإختصاص يدرس منذ عام ٢٠٠٤ في جامعة آخن بالتعاون مع مركز آخن الطبي السني Dental Laser Center Aachen.

ويمكن لأطباء الأسنان المهتمين بهذا الإختصاص التسجيل في قائمة الإنتظار للمشاركة في الدورة القادمة.

الحالات النموذجية. وقد تمكنوا من التعرف على كل التقنيات والمعلومات الأساسية الخاصة بطب الأسنان الليزري على أعلى مستوى جامعي من خلال محاضرات وحلقات عمل ودورات عملية وتدريبية للمهارات ومن خلال العمليات الحية. إن هاتين السنتين المرافقتين للعمل المهني هما استثمار زمني ذو جدوى طيب لأطباء الأسنان، حيث ان طلب المرضى بالحصول على معالجة واقية ومبتكرة يزداد بإطراد. من خلال تطبيق تقنية الليزر في العيادة الخاصة يقدم أطباء الأسنان لمرضاهم إلى جانب تلبيتهم لهذه المتطلبات فائدة إضافية بالمقارنة بالطرق التقليدية.

وهذا هو ماكان يتوخاه أيضاً الأطباء الذين أنهوا الدورة الأخيرة بنجاح، والذين جاءوا من أوروبا وسوريا وإيران والعراق وتركيا والأمارات العربية المتحدة، والذين يستطيعون اليوم أن يفتخروا بحمل لقب الماجستير في الليزر في طب الأسنان.

واليوم فقد مرت الأيام الأخيرة المضنية للإمتحانات النهائية واجتمع المشاركون في الدورة في المبنى الرئيسي لجامعة RWTH Aachen للمشاركة في الإحتفال النهائي. وبعد الكلمة الإحتفالية الإفتتاحية للأستاذ



اختتمت مجموعة جديدة من أطباء الأسنان العالميين في شهر أيلول ٢٠١٢ بنجاح دورة الماجستير في الليزر Master in Science in Lasers in Dentistry In وصار بإمكانهم تطبيق أسلوب العلاج المدعم بالليزر للأسنان بشكل ناجح في عملهم اليومي.

في خلال السنتين الماضيتين حصل هؤلاء الأطباء على معلوماتهم النظرية والعملية عبر عشر حلقات عمل عقدت في مدينة آخن ومن خلال التعلم الإلكتروني عبر الإنترنت في بلادهم وكذلك من خلال موضوع الماجستير السني أعدوه ودراسة

AALZ GmbH
Pauwelsstr. 17
D-52074 Aachen
Germany
Tel. ++49 241 4757130
Email: ino@aalz.de
www.aalz.de

Ivoclar Tetric N-Ceram - الأسلوب الفعال في الحشو



نظام الترميم الشامل لتصنيع الترميمات النظامية العالية الجودة. كل المنتجات التابعة لهذا النظام متناسقة لضمان نجاح العمل. وتحتوي مجموعة Tetric N-Collection إلى جانب Tetric N-Ceram أيضاً الكومبوزيت السائل Tetric N-Flow و اللصق الكلي التخریش Tetric N-Bond، الذي يقدم أفضل النتائج عند استعماله مع N-Etch، هلامة التخریش بحمض الفوسفور بتركيز 37٪. ويمكن كبديل عن ذلك استعمال اللاصق الذاتي التخریش Tetric N-Bond.

الضوئية. وبذلك يكون التصليب فعالاً حتى في الحفر العميقة جداً بحيث تتصلب المادة بشكل تام. بالرغم من أن نظام Tetric N-Ceram Bulk Fill يتصلب بسرعة كبيرة خلال ١٠ ثواني فقط (١,٠٠٠ ميلي واط/سم²) لكن تشكيله يبقى ممكناً خلال ٣ دقائق و٢٠ ثانية. ويحمي كابح التحسس الضوئي المادة من الضوء المحيط ويسمح بمنحه الشكل النهائي دون أي ضغط في الوقت. وبفضل قوامه اللين يتلاءم Tetric N-Ceram Bulk Fill بشكل جيد مع جدران الحفر. وتحافظ مادة ملء الكومبوزيت مصممة بشكل خاص، وتدعى أيضاً مخففة جهد التقلص، على التقلص وجهود التقلص خلال التصليب بالحد الأدنى. نظام Tetric N-Ceram Bulk Fill يشكل جزء من Tetric N-Collection،

يوفر نظام Tetric N-Ceram Bulk Fill من شركة Ivoclar Vivadent لأطباء الأسنان المحترفين حلاً فعالاً لترميم الأسنان الخلفية. ويمكن توضع الكومبوزيت الصمغي بشكل طبقات متتالية بسماكة حتى ٤ مم بإستعمال طريقة الحشو الكتلي. لا يعود اطباء الأسنان مضطرين لتوضيع الحشوات في طبقات متعددة بسماكة ٢ مم وتصليب كل طبقة على حدة. نظام الحشو الكتلي Tetric N-Ceram يسمح بترميم الأسنان الخلفية بتشكيل طبقة واحدة فقط بسماكة حتى ٤ مم، مما يزيد من فعالية العمل بشكل واضح. ويكون معرض التصليب الضوئي المسجل ببراءة إختراع Ivocerin مسؤول عن التصليب التام للحشوة. إن مفعول عامل التصليب Ivocerin أكبر بكثير مقارنة بمحرضات التصليب

Ivoclar Vivadent AG
Bendererstr. 2
9494 Schaan
Liechtenstein
Tel.: +423-235-3535
Fax.: +423-235-3727
info@ivoclarvivadent.com
www.ivoclarvivadent.com

Willi Geller يزور شركة Ivoclar Vivadent



Ivoclar Vivadent AG
Bendererstr. 2
9494 Schaan
Liechtenstein
Tel.: +423-235-3535
Fax.: +423-235-3727
info@ivoclarvivadent.com
www.ivoclarvivadent.com

شركة Ivoclar Vivadent. وبصورة خاصة للإمكانيات الجمالية التي توفرها هذه المواد. وقد تميزت الأحاديث التي جرت بشكل حر غير رسمي بروح التعاون والإحترام المتبادل.

قام Willi Geller بزيارة ليوم واحد للمركز الرئيسي لشركة Ivoclar Vivadent AG في أمانة ليشتنشتاين. وتم في خلال هذه الزيارة تبادل الخبرات والآراء.

كان في محور الأحاديث التي دارت لهذه المناسبة التوجهات الحديثة في السوق والتقنيات الجديدة. وقد تم التركيز بشكل خاص على مزايا ومساوىء التقنيات التقليدية والحديثة، التي تمت مقارنتها ببعضها. وقد أكد السيد Geller على المسؤولية الكبيرة التي تتحملها الصناعة السنوية في إطار التعريف بالمنتجات الجديدة، حيث من المطلوب التماسي مع المتطلبات العالية من حيث المظهر الجمالي والأداء الوظيفي المنتظرة من الترميمات السنوية اليوم. كذلك استغل السيد Geller زيارته للحصول على معلومات حول نظام IPS e.max من

نظام تثبيت الترميمات FILPIN - تصميم أفضل



FILPIN، تصميم معد لجعل وضع الوتد مكانه أسهل وأسرع وأكثر أماناً وأقوى. ساق الوتد مصنوع من ٩٩,٨٪ من التيتان الصافي، الملائم حيويًا والمتلائم مع كل المواد السنية، والذي لا يتآكل. الوتد ذاتي الحفر والتماسك يسرع ويسهل التركيب في ويتوقف عن الدخول عند الوصول إلى العمق المثالي. ويمكن لوي وتد FILPIN

Filhol Dental
Old Police Station
Chipping Campden
Gloucestershire GL55 6HB
United Kingdom
Tel:- +44(0)1386 841 864
Fax:- +44(0)870 116 9790
info@filhol.com
www.filhol.com

Elexxion: منتج جديد للمعالجة اللثوية Perio Green

باستعمال أجهزة الليزر الثنائية الصمام من elexxion، ويشمل ذلك:

- التعقيم اللبي لقناة الجذر
- تعقيم الجيوب اللثوية
- تبييض الأسنان الحية وغير الحية بالليزر
- معالجة ليزرية منخفضة الطاقة
- جراحة النسج الرخوة ووقف نزف الدم.

الحوصلات البلاستيكية للإستعمال الوحيد - كل مجموعة تكفي لمعالجة واحدة. تمزج حبوب Perio Green في وعاء مزج بإستعمال الماء المعقم. ثم تملأ المحقنة ويطبق السائل في الجيوب اللثوية. بعد مرور الوقت اللازم يتم غسل الزائد من المادة ثم يتم تحريض مادة indocyanine green بإستعمال ليزر elexxion diode laser. Perio Green مصمم للإستعمال مع كل أجهزة الليزر الثنائية الصمام من elexxion :pico, nano, claros وكذلك مع ليزر النسج الرخوة والصلبة delos. Perio Green يدخل المعالجة الديناميكية الضوئية الآن في مجال التطبيقات التي يمكن القيام بها



هذا المنتج الجديد الفريد من نوعه المستند إلى التأثير الديناميكي الضوئي ذو مفعول جيد جداً في الجيوب اللثوية وفي مناطق التهاب النسج الداعمة. ويبيع المنتج الجديد في علبة تحوي مجموعتين من

elexxion AG
Schützenstraße 84
78315 Radolfzell
Germany
Tel: +49 7732-82299-11
chapman@elexxion.com
www.elexxion.com
www.periogreen.com

ZENOSTAR يضع مقاييس جمالية جديدة



■ من خلال دراسة تقليدية للمضغ استمرت ٥ سنوات ثبت أن للمادة سلوك سحل مشابه للعاج.

باستعمال أربع ألوان أساسية فقط: ZENOSTAR Zr Translucent pure، light و medium و intense. ■ تسمح الناقلية المحسنة بقدر ٦٤٪ للضوء والتحضير الواقى لبنية السن، بسماكة جدار لا تتجاوز ٠,٤ مم، بالحصول على جمالية طبيعية في الترميمات التشريحية التامة غير الملبسة. ■ مسارات تصنيع محسن تؤدي إلى زيادة المتانة تجاه اللوي حتى ٤٠٪ لتصبح بقيمة ١٤٠٠ ميغا باوند.

باستعمال ZENOSTAR يمكن صنع التعويضات السنية الإقتصادية من قطعة واحدة كالتيجان والجسور أو الهياكل الجميلة الشكل للتلبس الخزفي. وتضم مجموعة Art ZENOSTAR المتوافقة بشكل مثالي مع المادة الأساسية العناصر اللازمة من ألوان التلوين، والدهان اللامع للرش، والخزف للطبقة الواحدة، أي كل ما يلزم لتصنيع تعويضات سنية جميلة وطبيعية المظهر. ■ تقليد سريع وسهل للألوان ١٦+٤

Wieland Dental+Technik
Schwenninger Str. 13
75179 Pforzheim
Germany
Tel: +49-7231-37050
info@wieland.de
www.wieland-dental.de



Bien-Air SA
Länggasse 60
CH-2500 Bienne 6
Switzerland
Tel.: +41-32-344-6464
Fax: +41-32-344-6491
email: office@bienair.com
www.bienair.com

المداخلة ويحقق توفيراً واضحاً في وقت العمل. يفتح تطبيق iChiropro الموجود في تطبيقات App Store من شركة Apple إمكانيات كثيرة للعمل بصورة فردية. وسيتم في المستقبل إضافة وظائف جديدة مبتكرة إلى النظام لضمان العمل الأرغونومي والسهل على المدى الطويل.

الربط بين الغرس و جهاز iPad

يفتح هذا النظام الجديد الموجه بواسطة iPad والمزود بأدوات ممتازة الطريق لجيل جديد كلياً من الأجهزة الطبية. بذلك تفي شركة Bien Air بوعدها بتسهيل العمل في العيادة السنوية بفضل حلول مبتكرة.

النظام - مزاياه

- محرك صغير MX-iLED ذو مجاري كروية خزفية لا تحتاج لصيانة - قبضة معوجة ذات نسبة تعديل ١٢٠ درجة من مجموعة L-Micro-Series ذات بخاخ داخلي - مسارات معالجة آلية مسبقة البرمجة لأهم مصنعي الغرسات

- تدمج ملفات المرضى في وصلة التحكم عبر iPad
- تخزين معلومات المعالجة لحفظها في ملف المريض
- تخزين وتصدير قرائن المعالجة والإحتفاظ بها مع معلومات المريض
- تخزين الإعدادات الفردية في حال الإستعمال من عدة أشخاص

تطبيق iPad -

توفير للوقت في العيادة

بفضل طريقة استعماله البديهية وشكله الأرغونومي يتميز هذا النظام بسهولة كبيرة في الإستعمال خلال

وصلات خارج تاجية PRECI-SAGIX



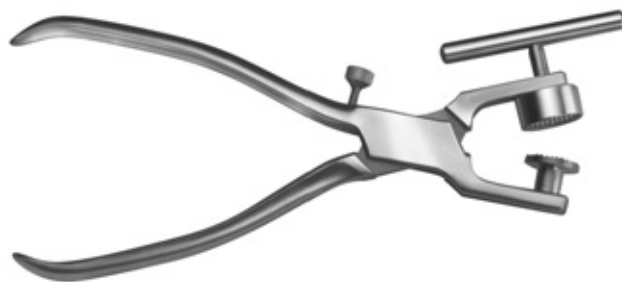
ALPHADENT NV
Textielstraat 24
8790 Waregem
BELGIUM
Tel.: +32 (0)56 629 100
Fax: +32 (0)56 629 101
E-mail: info@ckpl.eu
www.ckpl.eu

متوفرة بقياسين للكرة: ١,٧ مم Mini و ٢,٢ مم Standard.
آلية لقط مسجلة ببراءة اختراع
■ منخفضة التكاليف
■ استعمال لمرات متعددة
■ تبديل سهل للعناصر
■ آليات عمل مختلفة
■ تثبيت طويل المدى

PRECI-SAGIX هي وصلة كروية سهمية ذات قطعة مؤنثة مقسمة لتطبيقات الطواقم السنوية الجزئية أو القضبان المحمولة على غرسات. القطع المؤنثة البلاستيكية القابلة للتبديل وذات مستويات التثبيت الثلاثية مركبة مباشرة داخل الهيكل. يتم ربط القطعة الذكرية البلاستيكية في خليطة صلبة أو تثبيت القطعة الذكرية بخليطة خالية من المعادن الثمينة PRECI-SAGIX.

نحن نبحت عن موزعين جدد في كل أنحاء العالم.

مطواة طحن العظام العملية HSK 348-17 من شركة Hammacher



Karl Hammacher GmbH
P.O. Box 120209
42677 Solingen
Germany
Tel.: (+49) 212/ 26 250-0
Fax: (+49) 212/ 67135
E-Mail: post@hammacher.de
www.hammacher.de

بفضل هذه المطواة العملية والصغيرة لطحن العظام بطول ١٧٠ مم، من شركة Hammacher، يصبح الحصول على عظام دقيقة الحبيبات أمر سهلاً جداً. قطر سطوح الطحن يبلغ ٣٠ مم وهي مصنوعة من التيتان. هذه السطوح تؤمن الحصول على الحجم المثالي للحبيبات. يتم بالنقر تخليص العظم المطحون من المطواة، أو عن طريق الغسل بمضخة الماء المالح. عند الإستعمال الصحيح للمطواة لا يوجد أي ضياع في العظام.

مبتكرات شركة W&H: Alegra- LED+

المحرك داخل القبضة مصدر طاقة الإضاءة LED ذو الضوء المشابه لضوء النهار، وهو يعمل بشكل مشابه لدينامو الدراجة الهوائية.

ضوء LED+ الذاتي التشغيل يشبه ضوء النهار ولا لون له. بدءاً من عدد دورات المحرك بقيمة ٩٠٠٠ دورة في الدقيقة يتوفر ضوء LED+ كضوء النهار.

مساحة الإضاءة أكبر بعدة مرات من مساحة إضاءة مصابيح الهالوجين التقليدية - المنبع الضوئي متين جداً وذو عمر طويل.

المشابهة لضوء النهار التي تظهر الألوان بشكل طبيعي وبتضاد لوني قوي. إن الأدوات الجديدة بضوء LED من شركة W&H تحقق ميزة إضافية من خلال مؤشر إظهار الألوان العالي (CRI). ويعني ذلك بالنسبة لزبائن W&H ميزة فريدة من نوعها في الإضاءة.

كيف تعمل القبضة اليدوية المعوجة
Alegra LED+D

التشغيل يعني تشغي الضوء LED.



أقصى قدرات تقنية LED: التوربينات الجديدة Synea والقبضات المعوجة Alegra بالإضافة إلى القبضات اليدوية الجراحية المزودة بضوء LED+ من شركة W&H. العمل غير المجهد بفضل الإضاءة

W&H Dentalwerk
P.O.Box 1
5111 Bürmoos
Austria
tel.: +43-6274-6236-0
fax: +43-6274-6236-55
office@wh.com
www.wh.com

شركة Kohler تقدم الجيل الجديد من حامل الطبعة WINTRAY@ New Generation



أجزاء الحامل (الآن ٤ أجزاء فقط) الجديد New Generation WINTRAY@ كبسة بسيطة. لا حاجة بعد الآن للبراغي ومفكات البراغي. ٤ أجزاء قابلة للنزع ملائم بشكل خاص لتقنية الطبعة pick-up

- مصنوع من الفولاذ الذي لا يصدأ
- قابل للاستعمال المتكرر - يمكن تعقيمه بدرجة ٢٠٠ مئوية
- متين جداً لتصنيع طبقات عالية الدقة
- مثقب لتثبيت مادة الطبعة
- مصرح باستعماله قانونياً.

Kohdent Roland Kohler
Medizintechnik GmbH & Co. KG
Bodenseeallee 14-16
78333 Stockach
Germany
Tel. +49 (0) 77 71 / 64 999-0
Fax +49 (0) 77 71 / 64 999-50
www.kohler-medizintechnik.de

شركة A-Dec تفوز بجائزة التصميم الممتاز



للمواد. ويتميز الشكل الجميل للمصباح بتخليه عن العناصر الإضافية التشكيلية. مؤشرات نمط العمل الواضحة والأنيقة وغطاءه من الألمنيوم غير اللامع والتخلي عن الوظائف غير الضرورية يمنحه مظهراً أنيقاً غير مألوفاً في مصابيح غرف العمليات.

أما من حيث الأداء فقد لاقى مصباح A-Dec تقبلاً كبيراً من قبل أطباء الأسنان بفضل إضاءته الشاملة وقابليته لتغيير الوضعية والتحكم به وتكاليفه المنخفضة وسهولة العناية به وتنظيفه.

ويقول كبير المصممين الصناعيين في شركة A-Dec السيد Jason Alvarez: لقد ركزنا على البساطة في التصميم لأن المصباح السني ذو أهمية مركزية

حصلت شركة A-Dec على جائزة عام ٢٠١٢ للتصميم الممتاز Silver International Design Design Excellence Award (IDEA) للمنتجات الطبية والعلمية.

ويتميز المصباح السني الذي ربحته شركة A-Dec الجائزة بفضلها بتقنية الصمامات الثنائية المصدرة للضوء LED، والتي طورت خصيصاً لأطباء الأسنان ولجو غرف العمليات.

بفوزها بجائزة IDEA Silver تنضم A-Dec إلى قائمة الشركات الأخرى الفائزة بهذه الجائزة مثل Samsung Nest; Boeing, Audi, Microsoft,

وقد أثار مصباح A-Dec من حيث تصميمه الإعجاب بفضل شكله المتميز السهل التنظيف وأدائه الوظيفي البديهي والاستعمال الذكي

A-dec Global Headquarters
2601 Crestview Drive
Newberg Oregon 97132
USA
Tel.: +1-503-538-7478
Fax: +1-503-538-0276
international_cs@a-dec.com
www.a-dec.com

في المعالجة، وكانت النتيجة مصباحاً متقناً وذو مظهر طبيعي. لقد كان هدفنا هو تحسين شروط العمل في غرف المعالجة السنية لمساعدة أطباء الأسنان ومساعدتهم في التركيز على عملهم دون الإهتمام بالمعدات حولهم.



DÜRR DENTAL AG
Duerr Dental Middle East
Dr. Michael Koll
P.O.Box 87355
Al Ain, United Arab Emirates
Tel.: +971 50 550 8412
Fax: +971 3 767 5615
koll.m@duerr.de
www.duerr.de

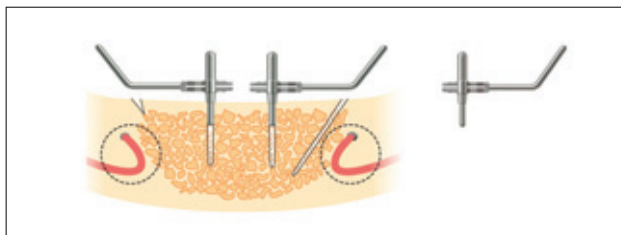
كل شروط العمل الأرغونومي المريح.
الجوائز العديدة التي حصلت عليها،
ومن بينها جائزة التصميم
iF product design award وجائزة
red dot design award تؤكد الجمع
الناجح بين التصميم والأداء.

الكاميرا داخل الفموية VistaCam iX من شركة Dürr Dental

استعماله لتصليب كل المواد السنية
المعروفة. كاميرا VistaCam iX تتعرف
بشكل آلي على الرأس المركب عليها
بحيث يمكن للطبيب البدء بالتصليب
الضوئي فوراً Plug & play.
بالإضافة لذلك يسمح مشعر الحركة
بالتشغيل والتوقيف الآلي للكاميرا.
الكاميرا داخل الفموية ملائمة من
خلال إمكانية فصل الرأس عن القبضة
اليديوية بشكل ممتاز للإستعمال في
العيادات ذات غرف المعالجة المتعددة.
إلى جانب أدائها الوظيفي المتميز
تلبى الكاميرا الجديدة VistaCam iX

التواصل مع المرضى، وتشخيص
النخر والتوثيق في نظام واحد.
أجهزة التصوير من Dürr Dental
تتميز الكاميرا VistaCam iX بتنوع
استعمالاتها وهي قادرة على تقديم
الصور داخل الفموية والمكبيرة Makro
وكذلك الصور الفلورية لأغراض
تشخيص النخر، بما في ذلك تحليل
الصور بالإستناد إلى برامج خاصة.
منذ اليوم تتوفر هذه الكاميرا مميزة
جديدة: التصليب. الرأس الجديد القابل
للتغيير Poly مجهز بتقنية LED
وبوظيفة تشغيل خفيف، بحيث يمكن

Sky fast & fixed الأداة المساعدة لتحديد الميل: الإتجاه الجديد في العمل



Bredent medical GmbH & Co. KG
Igor Rozman
Weissenhorner Str. 2
89250 Senden, Germany
Tel.: +386(0) 1 43 66 156
igor.rozman@bredent.com
www.bredent.com

بعلامات ليزيرية خاصة لهذا الغرض
المسافة بين كل منها ٢ مم. يسمح
الساق بزواوية ٣٥ درجة بالتوجيه
السهل للحفرة المخصصة للغرسة
بشكل مائل. حل سهل ومقنع يستكمل
نظام المعالجة SKY fast & fixed.

الخلفية واختباره قامت الشركة
المنتجة bredent medical بتطوير
الأداة الجديدة المساعدة لتحديد الميل
التي تستعمل دون
الحاجة للقيام بحفر إضافية.
يتم تركيب أداة تحديد الميل ببساطة
في الحفرة المستقيمة المعدة لمحففر
Twistdrill 2,25 مم. ويتم ضبط
وضعية الغرسات الخلفية عن طريق
الساق المتغير للأداة المساعدة لتحديد
الميل. ويمكن إزاحة الأداة من ٢٠
حتى ٣٠ مم - وقد زودت الأداة

منذ أكثر من ٥ سنوات مازال أسلوب
المعالجة SKY fast & fixed يثبت
فعاليتها، ويرضى المرضى الذين
كانوا على وشك فقدان اسنانهم من
خلال الجسر المثبت على عدد قليل
من الغرسات. أساس هذا النجاح هو
الإستعمال المثالي للعظم الذاتي السليم
والغرسات المائلة، وبذلك الدعم
المثالي المتعدد الزوايا للتعويض
السنني، مما يجعل التركيب الفوري
للتعويض أميناً.
لضمان الميل بدرجة ٣٥ للغرسات

اجتماع أسمنت الأيونومير الزجاجي والكومبوزيت Compecem AC



Promedica Dental Material
GmbH
Domagkstr. 31
24537 Neumünster
Germany
tel.: + 49-4321-54173
fax: +49-4321-51908
Email: info@promedica.de
www.promedica.de

في التطبيق. بقاء المادة لفترة طويلة
في حالة الليونة يضمن التطبيق
الدقيق وإزالة المادة الزائدة بشكل تام
دون التعرض لضغط الوقت. هذه
الخاصة في التعامل بدون ضغط
الوقت تجعل Compecem AC مادة
اللحام المثالية للإستعمال اليومي في
العيادات السنية حيث يشكل الوقت
عاملاً حاسماً.
بالإضافة لذلك فإن Compecem AC
ذو تقبل كبير جداً من الجسم.

القطعة الترميمية دون تخريش أو
تحضير مسبق.
الخواص الفيزيائية الممتازة كالماتنة
العالية تجاه الضغط والمرونة العالية
تضمن التثبيت الطويل المدى للتيجان
والجسور والحشوات المصبوبة
والترصيعات. وتكفي طبقة برقة ١٠
ميكرون من مادة Compecem AC
لضمان التطابق الإطباق الممتاز لأي
قطعة ترميمية.
هذه المادة سهلة الأستعمال وسريعة

يجمع أسمنت اللحام الأيونومير
الزجاجي العام الإستعمال والمقوى
بالراتنج Compecem AC بين مزايا
الأيونومير الزجاجي المجرب وتقنية
الكومبوزيت. هذا المنتج هو المادة
المفضلة لحم النهائي لأي قطعة
ترميمية. ويصلح Compecem AC
بشكل خاص للإستعمال في تثبيت
أنواع الخزف من أكسيد الزركون ذات
المتانة العالية. وهو يضمن ترابطاً مع
ممتازاً مع مادة السن وكذلك مع

كرسي المعالجة السنية الجديدة NEO من شركة Fimet Oy

الساعة ٣ حتى الساعة ٩ وهو ملائم للعمل سواء باليد اليمنى أو اليسرى. كذلك يمكن إدارة المبصقة ٩٠ درجة إلى الجانب لتوفير مزيد من المكان للمساعد.

تعديلات متنوعة وفردية للوضعية

يمكن للمستعمل تخزين الوضعية الملائمة له للكرسي أو لسرعة الأدوات غير ذلك من القرائن. كل سطوح الخدمة واضحة وسهلة الخدمة. يمكن التحكم بوحدة المعالجة السنية NEO بواسطة دواسة قدم دون أسلاك، أو بقبضة تحكم أو بالمفاتيح فوق سطح الخدمة.

كل شيء في متناول اليد

الأدوات وصواني المعدات ورأس الشفط والمبصقة كلها في متناول اليد وقابلة للتعديل حسب حاجة الطبيب أو المريض أو حسب متطلبات أسلوب المعالجة المتبع. بفضل مسندي الرأس والظهر الرقيقين يمكن لطبيب الأسنان الوصول إلى منطقة المعالجة بشكل مريح وفعال.

لوحدات المعالجة السنية NEO من شركة Fimet تجعل عيادتكم أفضل من حيث الأداء الوظيفي وأكثر راحة من السابق. وتوفر وحدة المعالجة الجديدة NEO لكل من الطبيب ومساعدته مزيداً من المكان للعمل.

سطوح سهلة التنظيف

السطوح الملساء والتنجيد الخالي من الدرزات يسهل التنظيف والتعقيم ويضمن نظافة أفضل. يمكن تزويد جسر حامل الأدوات ورأس الشفط بأغطية صحية قابلة للنزع سهل التعقيم.

مجال حركة كبير

القابلية الكبيرة للحركة في أذرع وحدة NEO تضمن العمل بشكل مريح وسهل. وهناك مجموعة من خيارات التعديل لتوفير المزيد من الراحة. مجال الرفع الشاقولي الكبير (من ٤٥ حتى ٩٥ سم) مصمم لضمان العمل بشكل مريح سواء في وضع الجلوس أو الوقوف. يمكن إدارة الكرسي ٩٠° ويمكن تعديل رأس الشفط من وضعية



طورت وحدة المعالجة السنية الجديدة NEO استكمالاً لمجموعة الوحدات السنية F1 الموجودة حالياً في السوق. في الوحدة الجديدة NEO تتصافر الحلول المبتكرة الجديدة مع التصميم الجميل. وحدات المعالجة السنية NEO مريحة في العمل وقابلة للتلائم بشكل ممتاز مع حاجات مختلف المستعملين. فمثلاً يمكن إدماج آلة تصوير داخل فموية وشاشة عرض ضمن هذه الوحدة.

تصميم أنيق ومتراص

التصميم الأرغونومي المريح والجذاب

Fimet Oy Finland
Sales Director
Abdellatif Krimou
krimou@fimet.fi
www.fimet.fi
Tel.: +358 19 521 6600
Fax: +358 19 521 6666



GRANULOTEC

منتج جديد من شركة Produits Dentaires

Granulotec يقدم لطبيب الأسنان المزايا والفوائد التالية:

يضمن في جلسة معالجة واحدة:

– شفاء الإلتهاب

– إرتشاف الورم الحبيبي

– تجدد النسيج حول الذروية

– السد الدائم للقناة

تركيب خال من الأويجينول

يسمح بالسد المباشر التاجي

بالكومبوزيت

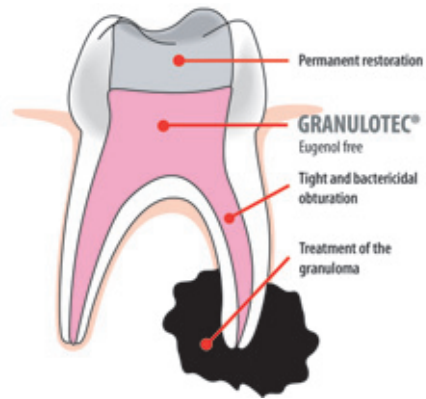
تعليب اقتصادي

عبوة واحدة تكفي لأكثر من ٥٠

معالجة

GRANULOTEC منتج جديد من شركة Produits Dentaires السويسرية للمعالجة السهلة والفعالة للأسنان الملتهبة:

Granulotec خال من الأويجينول وقاتل للجراثيم وغير قابل للإمتصاص وعاتم للأشعة، وهو مخصص لتحضير السد النهائي لقنوات الجذر بعد إستئصال الجذر والمعالجة القنوية لقنوات الجذور الملتهبة، خاصة في حال وجود ورم حبيبي. وهو يضمن شفاء الإلتهاب وإرتشاف الورم الحبيبي وتجدد النسيج حول الذروية.



Clinical Case



Root canal filling with Granulotec™ on 05/12/2008



21 22 x-ray control on 06/06/2009

Produits Dentaires SA
Rue des Bosquets 18
CH-1800 Vevey 1
Switzerland

Tel.: +41 21 921 2631
Fax: +41 21 921 3979
Email: marc.fehlmann@pdsa.ch
www.pdsa.ch

التعاون بين شركة Vita Zahnfabrik و AmannGirrbach



Amann Girrbach AG
Herrschaftswiesen 1
6842 Koblach, Austria
Fon +43 5523 623 33-394
Fax: +43 5523 55 990
austria@amanngirrbach.com
www.amanngirrbach.com

VITA Zahnfabrik
H.Rauter GmbH & Co. KG
Spitalgasse
79713 Bad Säckingen,
Germany
Tel.: +41 7761 5620
Fax: +41 7761 562-281
c.ritter@vita-zahnfabrik.com
www.vita-zahnfabrik.com

الأسطوانات الخزفية VITABLOCS TriLuxe forte الجمع بين خواص النقل الضوئي الممتازة والفلورة البيضاء للخزف Mark II ، إلى جانب درجات إشباع لوني مختلفة وبالتالي درجات شفافية ضوئية مختلفة في إسطوانة خزفية واحدة. إن الشفافية الضوئية العالية لإسطوانات VITABLOCS تسمح بالإدماج اللوني الممتاز للتعويض مع الأسنان المتبقية دون الحاجة للتشكيل اللوني الفردي الإضافي.

بإستعمال آلة الحفر الجديدة Ceramill Motion 2 من Amann Girrbach يمكن بدقة تصنيع وتشكيل الاسطوانات الخزفية المجربة والمستعملة في دول كثيرة من شركة VITA.

لقد حققت الشركة قبل ٣ سنوات مجال عمل جديد ناجح إضافي من خلال سلسلة التصنيع الرقمي التام. ومنذ نزول Ceramill Motion 2 إلى الأسواق في بداية عام ٢٠١٢، أصبح هناك آلة متراسة تجمع بين تقنية الجليخ الجاف والرطوبة تقنية العمل بخمس محاور لمجال كبير من التطبيقات والمواد. من خلال التعاون مع شركة VITA تم دمج الأسطوانات الخزفية VITABLOCS في مجل تطبيقات هذه الآلة بشكل مثالي، مع إمكانية الإستفادة من برامج التصنيع CAD Ceramill Mind و CAM Ceramill Match 2.

إن منتجات شركة VITA مختبرة منذ سنين طويلة. فمن خلال اسلوب تصنيع خاص يمكن بإستعمال

بدأت شركة Amann Girrbach التعاون مع شركة VITA Zahnfabrik H. Rauter GmbH & Co. KG

في سياق هذا التعاون تقدم شركة Amann Girrbach قطع الخزف VITA للإستعمال مع وحدة الحفر الجديدة Ceramill Motion 2. وستوفر هذه الأسطوانات الخزفية خلال وقت قصير بنموذجين VITABLOCS Mark II for Ceramill Motion و VITABLOCS TriLuxe forte for Ceramill Motion 2

بذلك أصبحت Amann Girrbach من بين الشركاء القليلين لأنظمة VITA Zahnfabrik. ويتركز العمل المشترك على التعاون الملتمزم من الطرفين لتوفير الحلول الأفضل لتصنيع التعويضات السنية المثالية. بذلك سيتمكن أطباء الأسنان وفنيو مخابر صناعة الأسنان والمرضى من الإستفادة قريباً من الكفاءة المشتركة لهاتين الشركتين الإختصاصيتين.

أوتاد جذرية من ألياف الزجاج NTI FiberMaster



يكون المكان المتوفر محدوداً أو تستكمل عمل الأوتاد ذات الرأس في الأسنان ذات الجذور المتعددة. تؤدي البنية الخاصة لمادة أوتاد FiberMaster لتحقيق معامل مرونة مشابه للعلاج الطبيعي. بذلك يتم نقل قوى المضغ بشكل واق إلى الجذر مما يقلل من خطر الكسر بشكل واضح. سطح الأوتاد خال من المواد اللاصقة، ويمكن للطبيب اختيار الكومبوزيت اللاصق بشكل فردي. ويحسن لصق الأوتاد بشكل عام ثبات السن.

وتستعمل الأوتاد FiberMaster بلون السن بالدرجة الأولى لأسباب جمالية. النظام الفوقي الشفاف يبقى غير مرئي حتى في حالة تعرض التيجان من الحزف التام أو الكومبوزيت

من خلال نظام FiberMaster تقدم شركة NTI مجموعة واسعة من أوتاد الجذور المصنوعة من ألياف الزجاج الجاهزة. وتتوفر الأوتاد برأس أو بدون رأس بثلاث قياسات. بذلك يسهل اختيار الوتد بشكل فردي وملائم للحالة. كل الأوتاد قابلة عند الحاجة للتقصير بشكل فردي لتلائم مع طول الجذر من الناحية الإطباقية. ساق الوتد المخروطية تتلائم مع الشكل التشريحي لجذر السن. ويقلل ذلك من خطر انتقاب الجذر خلال الحفر الأولي. الأوتاد الجذرية ذات الرأس المخروطي تقلل من الجهد اللازم لتصنيع التركيبات الفوقية وتقلل كمية الكومبوزيت اللازمة لحد كبير. تستعمل الأوتاد دون رأس عندما

للضوء القوي، وبذلك يمنح التاج مظهراً طبيعياً في كل شرط الإضاءة. يظهر وتد FiberMaster العاتم للأشعة في الصور الشعاعية بوضوح، بحيث يمكن مراقبة الوضع الصحيح للوتد.

NTI-Kahla GmbH
Rotary Dental Instruments
Im Camisch 3
07768 Kahla
Germany
Tel.: +49 (0) 36424 573-0
Fax: +49 (0) 36424 573-29
nti@nti.de